

令和5年度 介護認定審査会実績



目 次

1、3市町合計			
令和5年度 介護認定審査会実績		1
2、石垣市			
令和5年度 介護認定審査会実績		第1号被保険者	2
		第2号被保険者 3
3、竹富町			
令和5年度 介護認定審査会実績		第1号被保険者 4
		第2号被保険者 5
4、与那国町			
令和5年度 介護認定審査会実績		第1号被保険者 6
		第2号被保険者 7
5、第2号被保険者の特定疾病及びその他の実数		8
6、介護度別関数の推移状況		9
7、過去10年間の介護度別件数の推移状況		10

令和5年度 介護認定審査会実績（認定日基準）

介護認定審査会開催状況

合議体数	審査委員数	開会数	合議体1回あたりの 平均審査件数	合議体1回あたりの 平均審査時間	1件あたりの 審査判定平均時間
6	26	65	26	28:49	01:27

申請区分の状況(簡素化含む)

審査・判定件数	新規申請		更新申請		区分変更		却下(区却)	期間延長(職権)	再調査
	件数	構成比	件数	構成比	件数	構成比			
1,646	733	44.5%	740	45.0%	173	10.5%	13	25	1

※却下（区却）、転入／期間延長（職権）、再調査は件数に含まれない

被保険者区分の状況(簡素化含む)

審査・判定件数	第1号被保険者		第2号被保険者	
	件数	構成比	件数	構成比
1,646	1591	96.7%	55	3.3%

認定者の性別の状況(簡素化含む)

審査・判定件数	女性		男性	
	件数	構成比	件数	構成比
1,646	959	58.3%	687	41.7%

更新申請者認定有効期間の判定状況

更新申請者件数	6ヵ月		12ヵ月		24ヵ月		36ヵ月		48ヵ月	
	件数	構成比	件数	構成比	件数	構成比	件数	構成比	件数	構成比
740	4	0.5%	4	0.5%	8	1.1%	282	38.1%	442	59.7%

※非該当は件数に含まれない

非該当件数(自立)

新規申請	更新申請	区分変更
件数	件数	件数
6	0	0

申請から審査までに要する期間

平均日数(日)
34.2

簡素化可の件数

件数
320件

認定者年齢区分

年齢区分	件数	構成比	年齢区分	件数	構成比
35-39	0	0%	75-79	187	11.4%
40-44	4	0.2%	80-84	316	19.2%
45-49	3	0.2%	85-89	408	24.8%
50-54	9	0.5%	90-94	296	18.0%
55-59	10	0.6%	95-99	110	6.7%
60-64	30	1.8%	100-104	21	1.3%
65-69	81	4.9%	105-109	1	0.1%
70-74	170	10.3%	計	1,646	100%

3市町介護度分布図

介護度	件数	構成比
非該当	6	0.4%
要支援1	178	10.8%
要支援2	241	14.6%
要介護1	297	18.0%
要介護2	271	16.5%
要介護3	184	11.2%
要介護4	293	17.8%
要介護5	176	10.7%
合計	1,646	100.0%

令和5年度 介護認定審査会実績

第1号被保険者（石垣市）

申請区分の状況(簡素化含む)

審査・判定件数	新規申請		更新申請		区分変更	
	件数	構成比	件数	構成比	件数	構成比
1,356	632	47%	571	42%	153	11%

却下(区却) 転入(職権) 再調査

件数	件数	件数
13	19	0

※却下（区却）、転入（職権）、再調査は件数に含まれない

被保険者区分の状況(簡素化含む)

審査・判定件数	第1号被保険者	
	件数	構成比
1,356	1356	100.0%

認定者の性別の状況(簡素化含む)

審査・判定件数	女性		男性	
	件数	構成比	件数	構成比
1,356	786	58.0%	570	42.0%

更新申請者認定有効期間の判定状況

更新申請者件数	6ヵ月		12ヵ月		24ヵ月		36ヵ月		48ヵ月	
	件数	構成比	件数	構成比	件数	構成比	件数	構成比	件数	構成比
571	1	0.002	3	1%	6	1%	215	37.7%	346	60.6%

※非該当は件数に含まれない

非該当件数(自立)

新規申請	更新申請	区分変更
件数	件数	件数
5	0	0

申請から審査までに要する期間

平均日数(日)
34.7

簡素化可の件数

件数
251

認定者年齢区分

年齢区分	件数	構成比
64	1	0.1%
65-69	71	5.2%
70-74	147	10.8%
75-79	159	11.7%
80-84	275	20.3%
85-89	357	26.3%
90-94	244	18.0%
95-99	84	6.2%
100-104	18	1.3%
105-109	0	0.0%
計	1,356	100%

介護度分布図（1号被保険者）

介護度	件数	構成比
非該当	5	0.4%
要支援1	141	10.4%
要支援2	206	15.2%
要介護1	253	18.7%
要介護2	218	16.1%
要介護3	147	10.8%
要介護4	240	17.7%
要介護5	146	10.8%
合計	1,356	100.0%

令和5年度 介護認定審査会実績

第2号被保険者（石垣市）

申請区分の状況(簡素化含む)

審査・判定件数	新規申請		更新申請		区分変更	
	件数	構成比	件数	構成比	件数	構成比
50	22	44.0%	27	54.0%	1	2.0%

却下(区却) 転入(職権) 再調査

件数	件数	件数
0	2	1

※却下（区却）、転入（職権）は件数に含まれない

被保険者区分の状況(簡素化含む)

審査・判定件数	第2号被保険者	
	件数	構成比
50	50	100.0%

認定者の性別の状況(簡素化含む)

審査・判定件数	女性		男性	
	件数	構成比	件数	構成比
50	21	42.0%	29	58.0%

更新申請者認定有効期間の判定状況

更新申請者件数	6ヵ月		12ヵ月		24ヵ月		36ヵ月		48ヵ月	
	件数	構成比	件数	構成比	件数	構成比	件数	構成比	件数	構成比
27	3	11.1%	1	3.7%	0	0.0%	10	37.0%	13	48.1%

※非該当は件数に含まれない

非該当件数(自立)

新規申請	更新申請	区分変更
件数	件数	件数
1	0	0

申請から審査までに要する期間

平均日数（日）
39.0

簡素化可の件数

件数
0

認定者年齢区分

年齢区分	件数	構成比
35-39	0	0.0%
40-44	3	6.0%
45-49	3	6.0%
50-54	9	18.0%
55-59	10	20.0%
60-64	25	50.0%
計	50	100%

介護度分布図（2号被保険者）

介護度	件数	構成比
非該当	1	2.0%
要支援1	1	2.0%
要支援2	5	10.0%
要介護1	11	22.0%
要介護2	13	26.0%
要介護3	7	14.0%
要介護4	8	16.0%
要介護5	4	8.0%
合計	50	100%

令和5年度 介護認定審査会実績

第1号被保険者（竹富町）

申請区分の状況(簡素化含む)

審査・判定件数	新規申請		更新申請		区分変更	
	件数	構成比	件数	構成比	件数	構成比
167	53	31.7%	99	59.3%	15	9.0%

却下(区却) 期間延長(職権) 再調査

件数	件数	件数
0	2	0

※却下（区却）、期間延長（職権）は件数に含まれない

被保険者区分の状況(簡素化含む)

審査・判定件数	第1号被保険者	
	件数	構成比
167	167	100.0%

認定者の性別の状況(簡素化含む)

審査・判定件数	女性		男性	
	件数	構成比	件数	構成比
167	109	65.3%	58	34.7%

更新申請者認定有効期間の判定状況

更新申請者件数	6ヵ月		12ヵ月		24ヵ月		36ヵ月		48ヵ月	
	件数	構成比	件数	構成比	件数	構成比	件数	構成比	件数	構成比
99	0	0.0%	0	0.0%	1	1.0%	40	40.4%	58	58.6%

※非該当は件数に含まれない

非該当件数(自立)

新規申請	更新申請	区分変更
件数	件数	件数
0	0	0

申請から審査までに要する期間

平均日数(日)
26.7

簡素化可の件数

件数
50

認定者年齢区分

年齢区分	件数	構成比
65-69	7	4.2%
70-74	14	8.4%
75-79	16	9.6%
80-84	22	13.2%
85-89	37	22.2%
90-94	43	25.7%
95-99	25	15.0%
100-104	2	1.2%
105-109	1	0.6%
計	167	100%

介護度分布図（1号被保険者）

介護度	件数	構成比
非該当	0	0.0%
要支援1	30	18.0%
要支援2	19	11.4%
要介護1	28	16.8%
要介護2	27	16.2%
要介護3	20	12.0%
要介護4	32	19.2%
要介護5	11	6.6%
合計	167	100%

令和5年度 介護認定審査会実績

第2号被保険者（竹富町）

申請区分の状況(簡素化含む)

審査・判定件数	新規申請		更新申請		区分変更	
	件数	構成比	件数	構成比	件数	構成比
	2	1	50%	0	0	1

却下(区却) 期間延長(職権) 再調査

件数	件数	件数
0	0	0

※却下（区却）、期間延長（職権）は件数に含まれない

被保険者区分の状況(簡素化含む)

審査・判定件数	第2号被保険者	
	件数	構成比
	2	2

認定者の性別の状況(簡素化含む)

審査・判定件数	女性		男性	
	件数	構成比	件数	構成比
	2	1	50.0%	1

更新申請者認定有効期間の判定状況

更新申請者件数	6ヵ月		12ヵ月		24ヵ月		36ヵ月		48ヵ月	
	件数	構成比	件数	構成比	件数	構成比	件数	構成比	件数	構成比
	0	0	0.0%	0	0.0%	0	0.0%	0	0.0%	0

※非該当は件数に含まれない

非該当件数(自立)

新規申請	更新申請	区分変更
件数	件数	件数
0	0	0

申請から審査までに要する期間

平均日数(日)
25.5

簡素化可の件数

件数
0

認定者年齢区分

年齢区分	件数	構成比
35-39	0	0.0%
40-44	0	0.0%
45-49	0	0.0%
50-54	0	0.0%
55-59	0	0.0%
60-64	2	100.0%
計	2	100%

介護度分布図（2号被保険者）

介護度	件数	構成比
非該当	0	0.0%
要支援1	1	50.0%
要支援2	0	0.0%
要介護1	0	0.0%
要介護2	0	0.0%
要介護3	0	0.0%
要介護4	0	0.0%
要介護5	1	50.0%
合計	2	100.0%

令和5年度 介護認定審査会実績

第1号被保険者（与那国町）

申請区分の状況(簡素化含む)

審査・判定件数	新規申請		更新申請		区分変更	
	件数	構成比	件数	構成比	件数	構成比
68	23	33.8%	42	62%	3	4%

却下(区却) 期間延長(職権) 再調査

件数	件数	件数
0	2	0

※却下（区却）、期間延長（職権）は件数に含まれない

被保険者区分の状況(簡素化含む)

審査・判定件数	第1号被保険者	
	件数	構成比
68	68	100.0%

認定者の性別の状況(簡素化含む)

審査・判定件数	女性		男性	
	件数	構成比	件数	構成比
68	42	61.8%	26	38.2%

更新申請者認定有効期間の判定状況

更新申請者件数	6ヵ月		12ヵ月		24ヵ月		36ヵ月		48ヵ月	
	件数	構成比	件数	構成比	件数	構成比	件数	構成比	件数	構成比
42	0	0.0%	0	0.0%	1	2.5%	17	40.0%	24	57.5%

※非該当は件数に含まれない

非該当件数(自立)

新規申請	更新申請	区分変更
件数	件数	件数
0	0	0

申請から審査までに要する期間

平均日数(日)
39.7

簡素化可の件数

件数
19

認定者年齢区分

年齢区分	件数	構成比
65-69	3	4.4%
70-74	9	13.2%
75-79	12	17.6%
80-84	19	27.9%
85-89	14	20.6%
90-94	9	13.2%
95-99	1	1.5%
100-104	1	1.5%
105-109	0	0.0%
計	68	100%

介護度分布図（1号被保険者）

介護度	件数	構成比
非該当	0	0.0%
要支援1	5	7.4%
要支援2	10	14.7%
要介護1	5	7.4%
要介護2	12	17.6%
要介護3	10	14.7%
要介護4	12	17.6%
要介護5	14	20.6%
合計	68	100%

令和5年度 介護認定審査会実績

第2号被保険者（与那国町）

申請区分の状況(簡素化含む)

審査・判定件数	新規申請		更新申請		区分変更	
	件数	構成比	件数	構成比	件数	構成比
3	2	66.7%	1	0.333	0.0%	0

却下(区却) 期間延長(職権) 再調査

件数	件数	件数
0	0	0

※却下（区却）、期間延長（職権）は件数に含まれない

被保険者区分の状況(簡素化含む)

審査・判定件数	第2号被保険者	
	件数	構成比
3	3	100.0%

認定者の性別の状況(簡素化含む)

審査・判定件数	女性		男性	
	件数	構成比	件数	構成比
3	0	0.0%	3	100.0%

更新申請者認定有効期間の判定状況

更新申請者件数	6ヵ月		12ヵ月		24ヵ月		36ヵ月		48ヵ月	
	件数	構成比	件数	構成比	件数	構成比	件数	構成比	件数	構成比
1	0	0.0%	0	0.0%	0	0.0%	0	0.0%	1	100.0%

※非該当は件数に含まれない

非該当件数(自立)

新規申請	更新申請	区分変更
件数	件数	件数
0	0	0

申請から審査までに要する期間

平均日数(日)
54.3

簡素化可の件数

件数
0

認定者年齢区分

年齢区分	件数	構成比
35-39	0	0%
40-44	1	33%
45-49	0	0%
50-54	0	0%
55-59	0	0%
60-64	2	67%
計	3	100%

介護度分布図（2号被保険者）

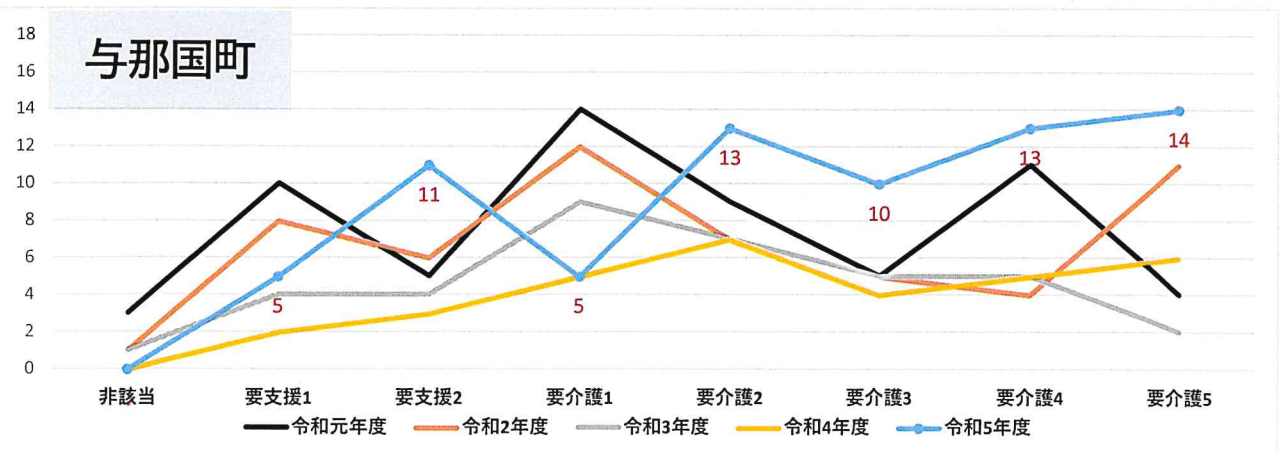
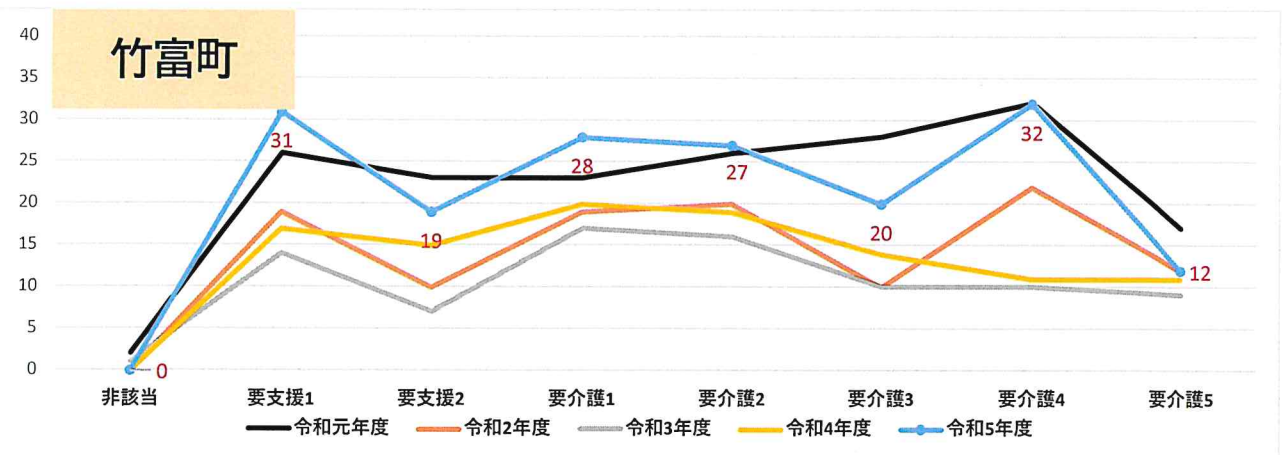
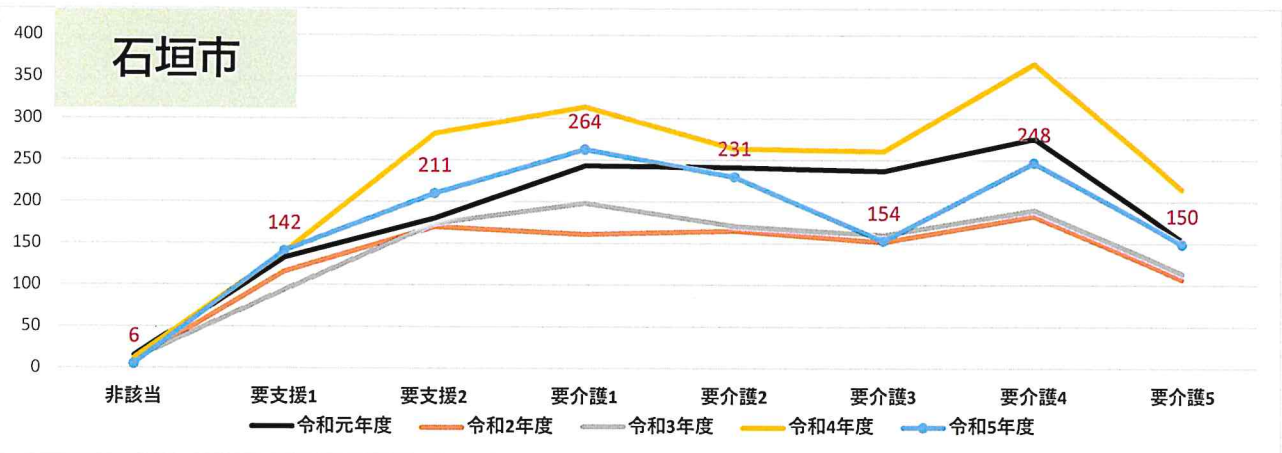
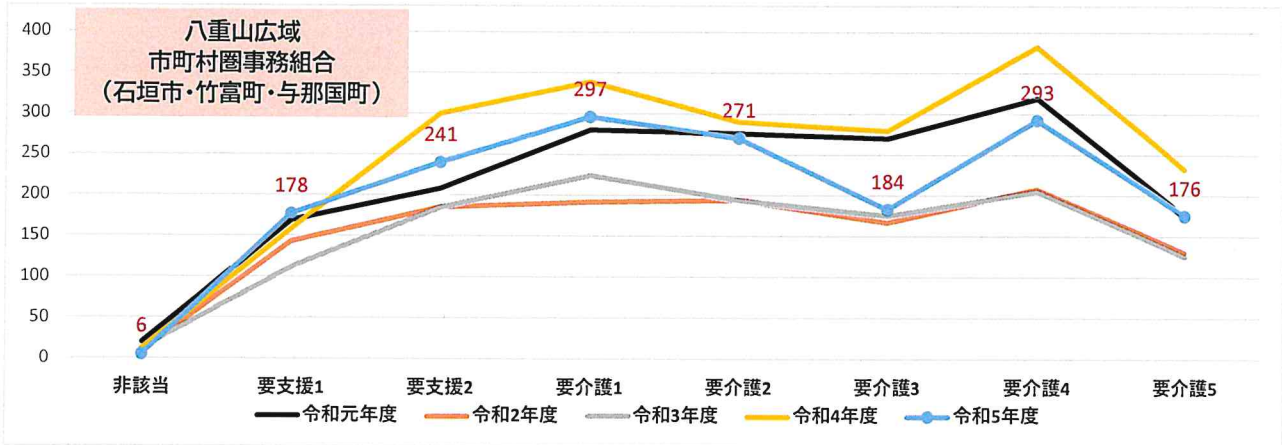
介護度	件数	構成比
非該当	0	0.0%
要支援1	0	0.0%
要支援2	1	33.3%
要介護1	0	0.0%
要介護2	1	33.3%
要介護3	0	0.0%
要介護4	1	33.3%
要介護5	0	0.0%
合計	3	100.0%

◆ 第2号被保険者の特定疾病及びその他の実数

◆ 二次判定の状況

1 6 疾病名称	コード名称			石垣市		竹富町		与那国町		非該当		要支援1		要支援2		介護1		介護2		介護3		介護4		介護5		合計		
	2号	その他	2号	2号	その他	2号	その他	2号	その他	2号	その他	2号	その他	2号	その他	2号	その他	2号	その他	2号	その他	2号	その他	2号	その他	2号	その他	
1	がん末期	12											1				5		4				1					12
2	関節リウマチ		1	1										1													1	1
3	筋萎縮性側索硬化症																											
4	後縦靭帯骨化症	1																	1								1	
5	骨折を伴う骨粗鬆症																											
6	初老期における認知症	1	1													1	1										2	1
7	進行性核上性麻痺、大脳基底核変性症及びパーキンソン病	1																									1	
8	脊髄小脳変性症																											
9	脊柱管狭窄症																											
10	早老症																											
11	多系統萎縮症																											
12	糖尿病性神経障害、糖尿病性腎症及び糖尿病性網膜症	2	2																2								3	2
13	脳血管疾患	17	9	1												2	1	4	1	4	2	3	3	2	1	1	19	9
14	閉塞性動脈硬化症	1																	1								1	
15	慢性閉塞性肺疾患	1															1										1	
16	両側の膝関節又は股関節に著しい変形を伴う変形性関節症	1																									1	
合計		37	13	2									5	1		9	2	13	1	4	3	5	4	4	1	42	13	

◆ 介護度の推移状況(件数) (第1号被保険者・第2号被保険者合計)



●過去10年間の介護度の推移状況 (件数) (第1号被保険者・第2号被保険者合計)

3市町	非該当	要支援1	要支援2	要介護1	要介護2	要介護3	要介護4	要介護5	計
平成26年度	32	282	320	249	310	296	339	229	2,057
平成27年度	33	295	291	358	312	272	316	223	2,100
平成28年度	21	196	205	312	320	297	343	222	1,916
平成29年度	18	176	232	309	309	270	313	199	1,826
平成30年度	22	175	226	261	271	271	300	219	1,745
令和元年度	20	169	208	280	276	270	319	174	1,716
令和2年度	10	144	186	193	195	168	209	131	1,236
令和3年度	13	112	185	224	194	175	205	125	1,233
令和4年度	12	159	301	340	291	280	383	233	1,999
令和5年度	6	178	241	297	271	184	293	176	1,646

石垣市	非該当	要支援1	要支援2	要介護1	要介護2	要介護3	要介護4	要介護5	計
平成26年度	29	232	278	216	273	261	307	208	1,804
平成27年度	28	240	253	319	284	226	270	201	1,821
平成28年度	19	147	169	284	288	253	297	193	1,650
平成29年度	17	145	203	281	278	253	278	167	1,622
平成30年度	19	137	188	229	238	239	256	193	1,499
令和元年度	15	133	180	243	241	237	276	153	1,478
令和2年度	9	117	171	162	166	153	184	108	1,070
令和3年度	11	94	174	198	171	160	190	114	1,112
令和4年度	12	140	283	315	265	262	367	216	1,860
令和5年度	6	142	211	264	231	154	248	150	1,406

竹富町	非該当	要支援1	要支援2	要介護1	要介護2	要介護3	要介護4	要介護5	計
平成26年度	1	40	35	22	29	23	22	13	185
平成27年度	2	45	30	29	18	33	27	10	194
平成28年度	2	40	32	20	24	32	33	19	202
平成29年度	0	26	25	20	25	26	25	21	168
平成30年度	2	31	32	22	28	23	28	19	185
令和元年度	2	26	23	23	26	28	32	17	177
令和2年度	0	19	10	19	20	10	22	12	112
令和3年度	1	14	7	17	16	10	10	9	84
令和4年度	0	17	15	20	19	14	11	11	107
令和5年度	0	31	19	28	27	20	32	12	169

与那国町	非該当	要支援1	要支援2	要介護1	要介護2	要介護3	要介護4	要介護5	計
平成26年度	2	10	7	11	8	12	10	8	68
平成27年度	3	10	8	10	10	13	19	12	85
平成28年度	0	9	4	8	8	12	13	10	64
平成29年度	1	5	4	8	6	11	10	11	56
平成30年度	1	7	6	10	5	9	16	7	61
令和元年度	3	10	5	14	9	5	11	4	61
令和2年度	1	8	6	12	7	5	4	11	54
令和3年度	1	4	4	9	7	5	5	2	37
令和4年度	0	2	3	5	7	4	5	6	32
令和5年度	0	5	11	5	13	10	13	14	71