

令和2年度 介護認定審査会実績（認定日基準）

介護認定審査会開催状況

合議体数	審査委員数	開会数	合議体1回あたりの平均審査件数（簡素化含む）	合議体1回あたりの平均審査時間	1件あたりの審査判定平均時間
6	27	59	21	26.6分	1.3分

申請区分の状況

※却下は件数に含まれない

令和2年度	審査・判定件数	新規申請		更新申請		区分変更		却下 件数
		件数	構成比	件数	構成比	件数	構成比	
	1236	498	40.3%	541	43.8%	197	15.9%	13

被保険者区分の状況

令和2年度	審査・判定件数	第1号被保険者		第2号被保険者	
		件数	構成比	件数	構成比
	1236	1184	95.8%	52	4.2%

認定者の性別の状況

令和2年度	審査・判定件数	女性		男性	
		件数	構成比	件数	構成比
	1236	504	40.8%	732	59.2%

更新申請者認定有効期間の判定状況

※非該当は件数に含まれない

令和2年度	更新申請者件数	6ヵ月		12ヵ月		24ヵ月		36ヵ月		非該当（自立） 件数
		件数	構成比	件数	構成比	件数	構成比	件数	構成比	
	541	3	0.6%	182	33.6%	129	23.8%	227	42.0%	9

申請から審査までに要する期間

令和2年度	平均日数（日）
	30.8日

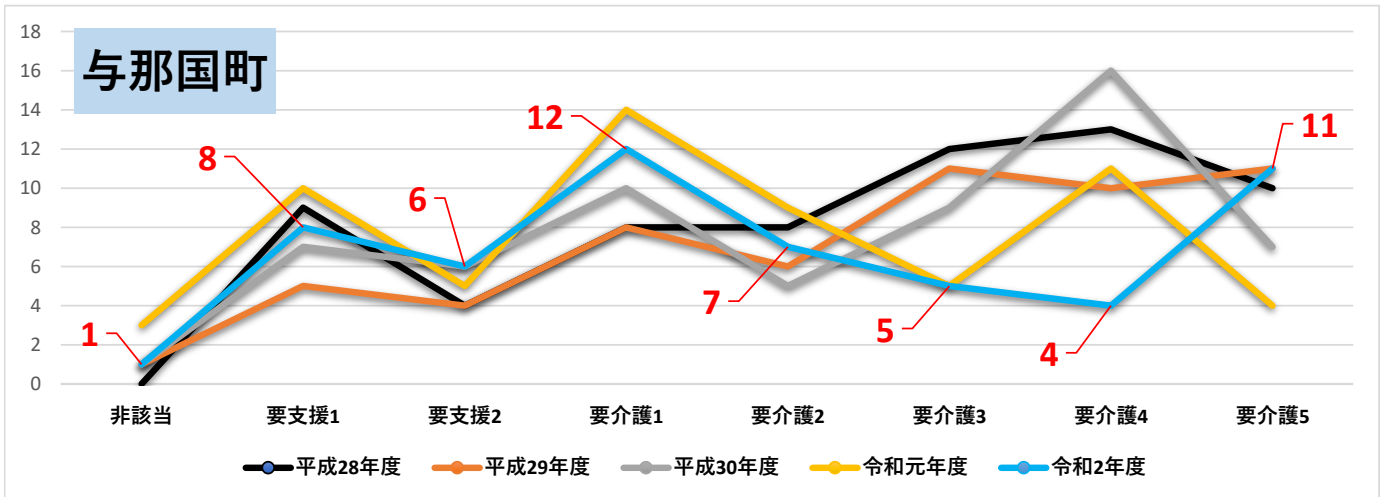
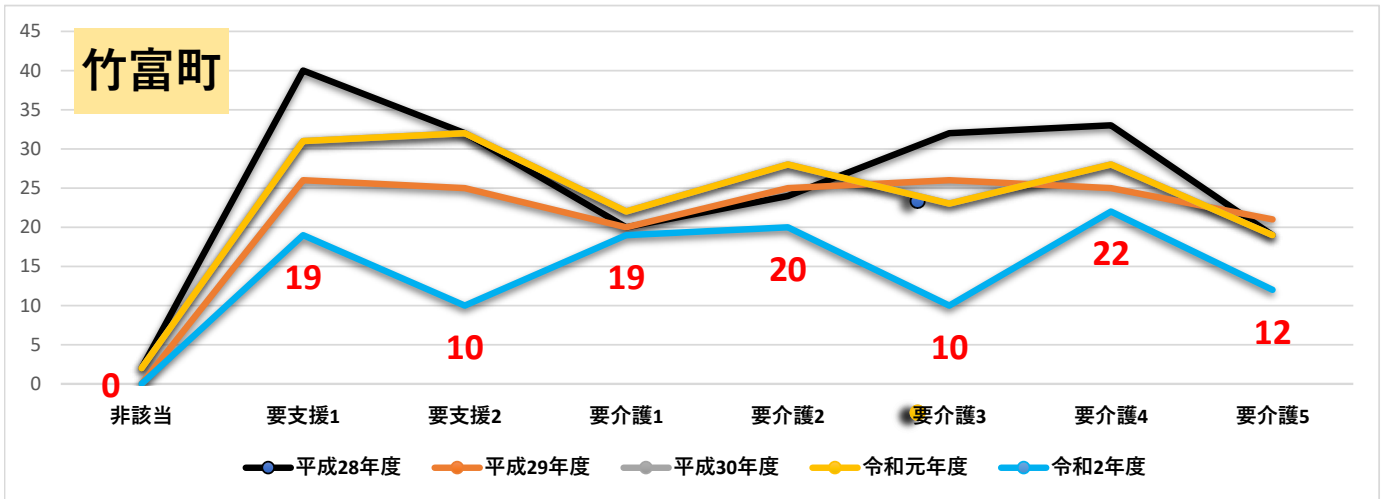
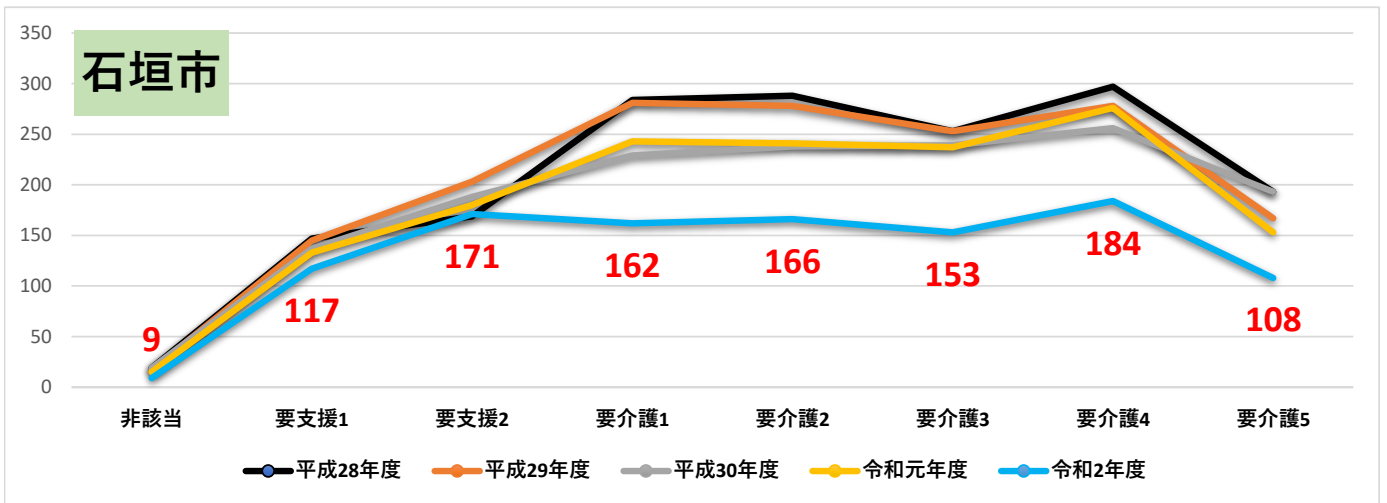
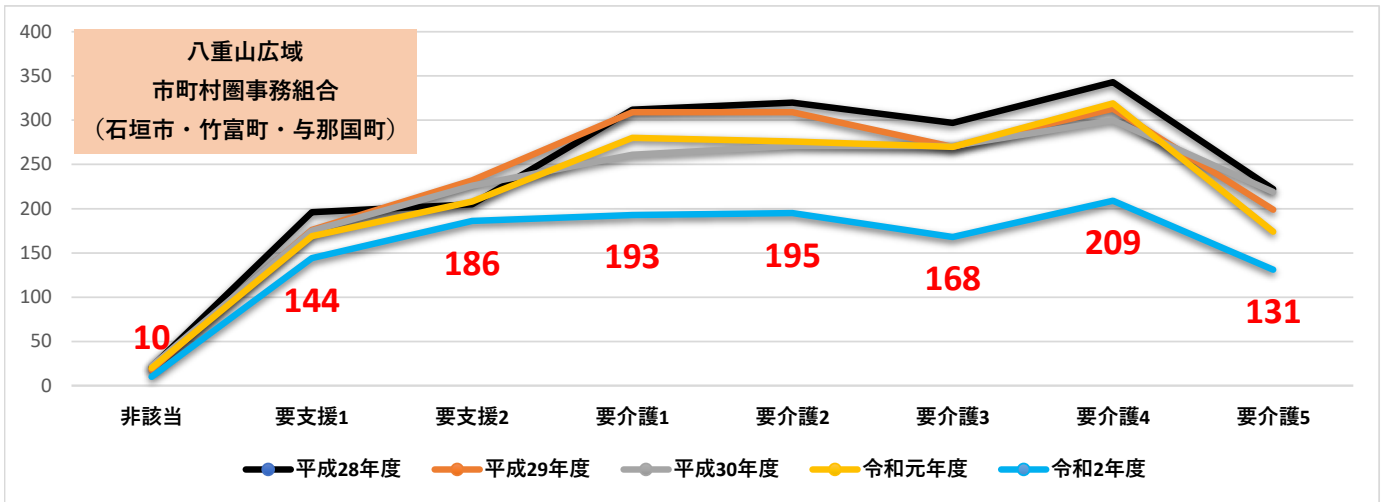
簡素化可の件数

令和2年度
183件

認定者年齢区分

年齢区分	令和2年度		年齢区分	令和2年度	
	件数	構成比		件数	構成比
35-39	1	0.1%	75-79	143	11.6%
40-44	4	0.3%	80-84	225	18.2%
45-49	2	0.2%	85-89	311	25.2%
50-54	7	0.6%	90-94	251	20.3%
55-59	14	1.1%	95-99	77	6.2%
60-64	25	2.0%	100-104	4	0.3%
65-69	75	6.1%	105-109	2	0.2%
70-74	95	7.7%	計	1236	100.0%

◆ 介護度の推移状況(件数) (第1号被保険者・第2号被保険者合計)



◆ 第2号被保険者の特定疾病及びその他の実数

16 疾病名称	コード名称	石垣市		竹富町		与那国町	
		2号	その他	2号	その他	2号	その他
		1	がん末期	7			
2	関節リウマチ						
3	筋萎縮性側索硬化症						
4	後縦靭帯骨化症	2					
5	骨折を伴う骨粗鬆症	1					
6	初老期における認知症	3					
7	進行性核上性麻痺、大脳基底核変性症及びパーキンソン病	6					
8	脊髄小脳変性症						
9	脊柱管狭窄症	1					
10	早老症						
11	多系統萎縮症	1					
12	糖尿病性神経障害、糖尿病性腎症及び糖尿病性網膜症	3					
13	脳血管疾患	24	5	1		1	
14	閉塞性動脈硬化症					1	
15	慢性閉塞性肺疾患	1					
16	両側の膝関節又は股関節に著しい変形を伴う変形性関節症						
合計		49	5	1		2	

◆ 二次判定の状況

非該当		要支援1		要支援2		介護1		介護2		介護3		介護4		介護5		合計	
2号	その他	2号	その他	2号	その他	2号	その他	2号	その他	2号	その他	2号	その他	2号	その他	2号	その他
						2		3				1		1		7	
				1				1								2	
1																1	
		2						1								3	
				2		1		1		1				1		6	
				1												1	
																1	
								1		1						3	
1	1	4	1	3		1		3	1	8		3	1	3	1	26	5
				1												1	
				1												1	
2	1	8	1	9		5		10	1	9		4	1	5	1	52	5