

令和元年度 介護認定審査会実績

(認定日基準)

◆介護認定審査会開催状況

	合議体数	審査委員数	開会数	合議体1回あたりの平均審査件数 (簡素化含む)	合議体1回あたりの平均審査時間	1件あたりの審査判定平均時間
令和元年度	6	26	64	26.8 件	33.8 分	1.3 分
(前年度)	6	26	59	29.6 件	49.5 分	1.7 分

◆申請区分の状況

	審査・判定件数	新規申請		更新申請		区分変更		却下 (件数に含まない)	
		件数	構成比	件数	構成比	件数	構成比	件数	構成比
令和元年度	1,716	477	27.8 %	1,075	62.6 %	164	9.6 %	12	0.7 %
(前年度)	1,745	392	22.5 %	1,214	69.6 %	139	8.0 %	3	0.2 %

*上記、審査件数には簡素化対象者を含みます

◆被保険者区分の状況

	審査・判定件数	第1号被保険者		第2号被保険者 (介護扶助件数に含まない)		
		件数	構成比	件数	構成比	(介護扶助)
令和元年度	1,716	1,654	96.4 %	62	3.6 %	(13) 件
(前年度)	1,745	1,693	97.0 %	52	3.0 %	(8) 件

◆認定者の性別の状況

	審査・判定件数	女性		男性	
		件数	構成比	件数	構成比
令和元年度	1,716	1,059	61.7 %	657	38.3 %
(前年度)	1,745	1,107	63.4 %	638	36.6 %

◆更新申請者認定有効期間の判定状況

	更新申請者 件数	非該当(自立)		6ヶ月		12ヶ月		24ヶ月		36ヶ月	
		件数	構成比	件数	構成比	件数	構成比	件数	構成比	件数	構成比
令和元年度	1,075	2	0.2 %	4	0.4 %	423	39.3 %	189	17.6 %	457	42.5 %
(前年度)	1,214	2	0.2 %	1	0.1 %	457	37.6 %	290	23.9 %	464	38.2 %

◆申請から審査までに要する期間

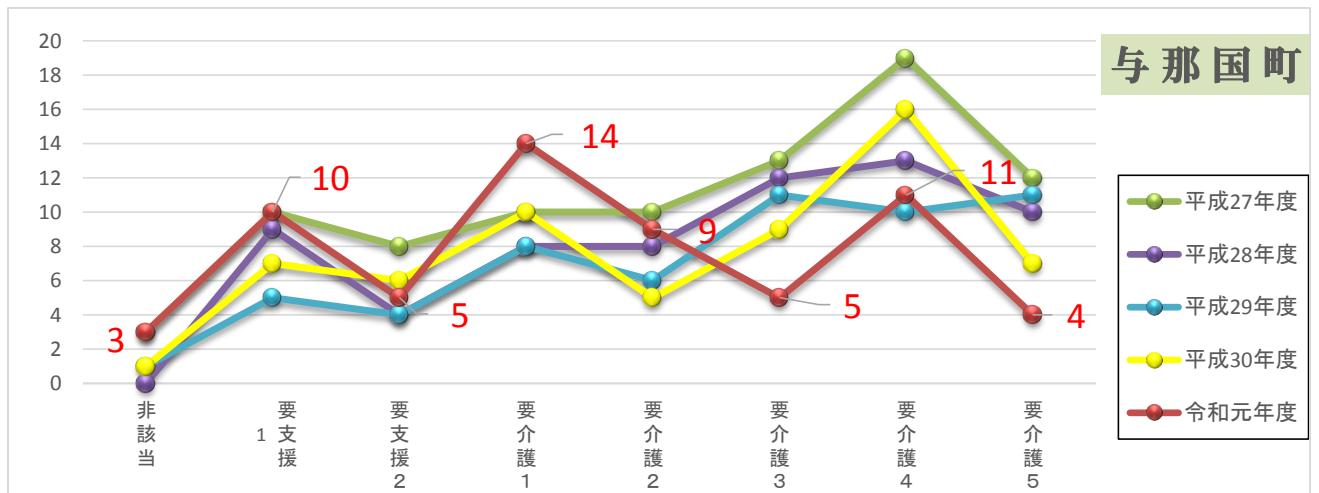
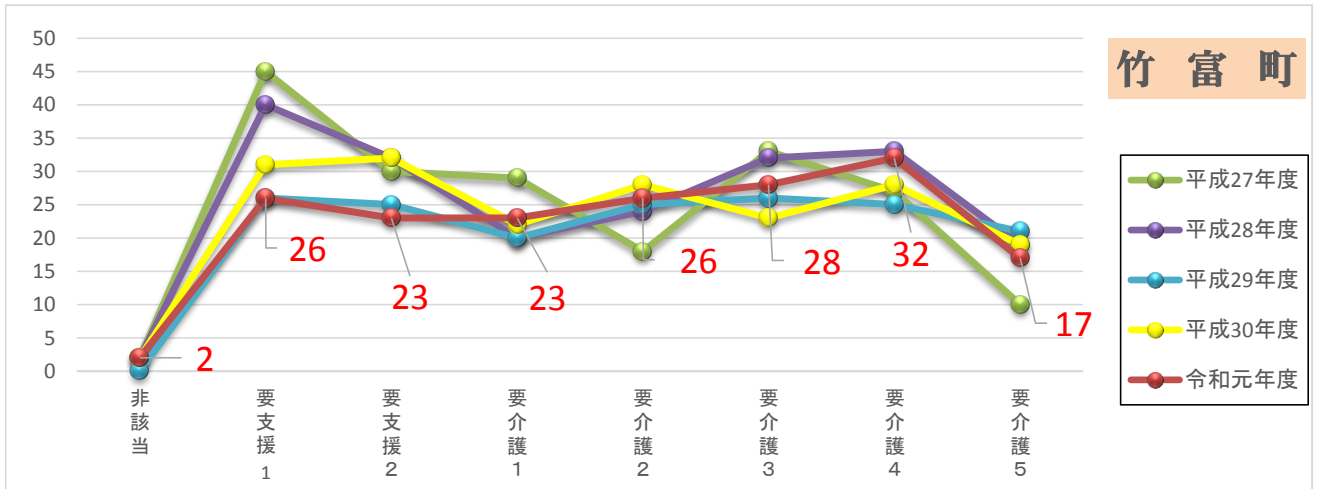
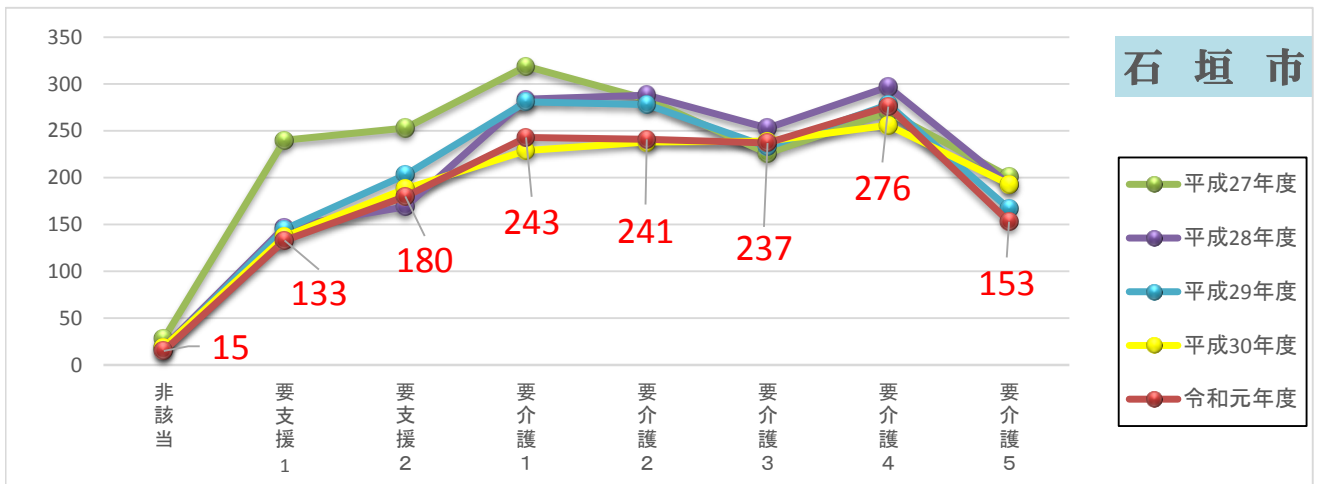
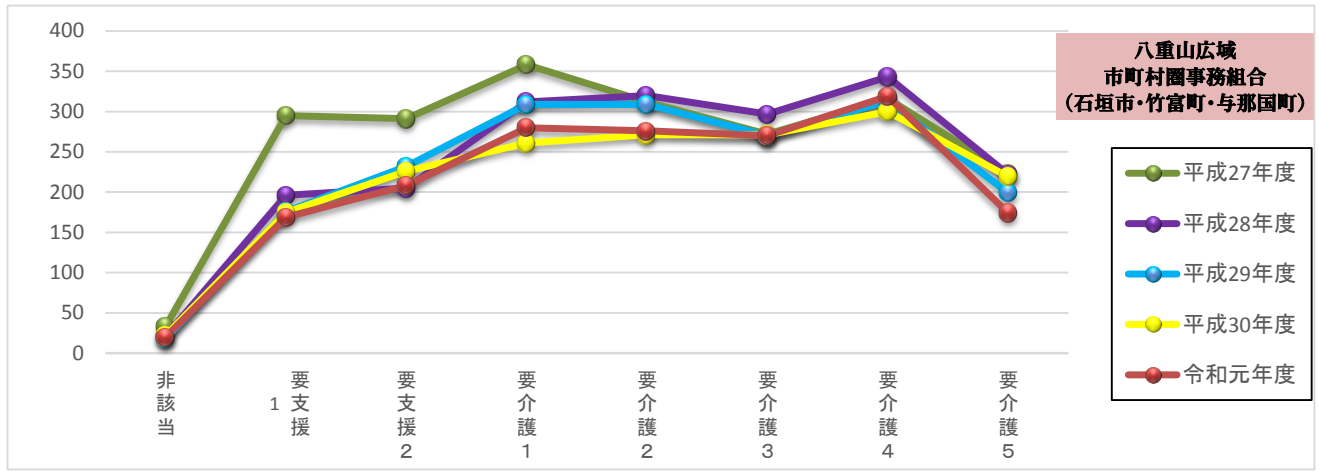
	平均日数 (日)
令和元年度	39.9
沖 縄 県	40.5
全 国	39.4
(前年度)	30.3

※県・全国の期間は4/1～9/30

◆認定者年齢区分

年齢区分	令和元年度		(前年度)	
	件数	構成比	件数	構成比
40-44	1	0.1 %	3	0.2 %
45-49	9	0.5 %	2	0.1 %
50-54	9	0.5 %	3	0.2 %
55-59	17	1.0 %	18	1.0 %
60-64	26	1.5 %	26	1.5 %
65-69	79	4.6 %	104	6.0 %
70-74	123	7.2 %	102	5.8 %
75-79	171	10.0 %	201	11.5 %
80-84	332	19.3 %	363	20.8 %
85-89	423	24.7 %	438	25.1 %
90-94	353	20.6 %	326	18.7 %
95-99	144	8.4 %	132	7.6 %
100-104	26	1.5 %	22	1.3 %
105-109	3	0.2 %	5	0.3 %
計	1,716	100 %	1,745	100 %

◆ 介護度の推移状況(件数) (第1号被保険者・第2号被保険者合計)



◆ 第2号被保険者の特定疾病及びその他の実数

◆ 二次判定の状況

石垣市

コード	コード名称	石垣市	
		2号	その他
1	がん末期	7	
2	関節リウマチ		
3	筋萎縮性側索硬化症	3	
4	後縦靭帯骨化症	2	
5	骨折を伴う骨粗鬆症		
6	初老期における認知症	2	
7	進行性核上性麻痺、大脳基底核変性症及びパーキンソン病	5	1
8	脊髄小脳変性症		
9	脊柱管狭窄症	1	
10	早老症		
11	多系統萎縮症	1	
12	糖尿病性神経障害、糖尿病性腎症及び糖尿病性網膜症	1	2
13	脳血管疾患	33	8
14	閉塞性動脈硬化症	1	
15	慢性閉塞性肺疾患		
16	両側の膝関節又は股関節に著しい変形を伴う変形性関節症		1
合計		56	12

非該当		要支援1		要支援2		介護1		介護2		介護3		介護4		介護5		合計		
2号	その他	2号	その他	2号	その他	2号	その他	2号	その他	2号	その他	2号	その他	2号	その他	2号	その他	
						2		1		1				2		7	0	
																	0	0
														3		3	0	
								1		1						2	0	
																	0	0
																	0	0
		1				3		1	1							5	1	
																	0	0
		1														1	0	
																	0	0
				1												1	0	
																	0	0
																	0	1
1	2	5	0	13	2	9	1	4	2	7	3	7	2	9	0	56	12	

竹富町

コード	コード名称	竹富町	
		2号	その他
1	がん末期	1	
2	関節リウマチ	1	
4	後縦靭帯骨化症	1	
13	脳血管疾患	1	
合計		4	0

非該当		要支援1		要支援2		介護1		介護2		介護3		介護4		介護5		合計		
2号	その他	2号	その他	2号	その他	2号	その他	2号	その他	2号	その他	2号	その他	2号	その他	2号	その他	
						1										1	0	
																	1	0
1																	1	0
										1							1	0
1	0	0	0	0	0	2	0	0	0	1	0	0	0	0	0	4	0	

与那国町

コード	コード名称	与那国町	
		2号	その他
6	初老期における認知症	1	
14	閉塞性動脈硬化症	1	
合計		2	0

非該当		要支援1		要支援2		介護1		介護2		介護3		介護4		介護5		合計		
2号	その他	2号	その他	2号	その他	2号	その他	2号	その他	2号	その他	2号	その他	2号	その他	2号	その他	
																	1	0
																	1	0
0	0	1	0	0	0	0	0	0	0	0	0	0	0	1	0	2	0	