

平成30年度 介護認定審査会実績

(認定日基準)

◆介護認定審査会開催状況

	合議体数	審査委員数	開会数	合議体1回あたりの平均審査件数 (簡素化含む)	合議体1回あたりの平均審査時間	1件あたりの審査判定平均時間
平成30年度	6	26	59	29.6 件	49.5 分	1.7 分
(前年度)	6	26	71	27.0 件	44.1 分	1.6 分

◆申請区分の状況

	審査・判定件数	新規申請		更新申請		区分変更		却下(件数に含まない)	
		件数	構成比	件数	構成比	件数	構成比	件数	構成比
平成30年度	1,745	392	22.5 %	1,214	69.6 %	139	8.0 %	3	0.2 %
(前年度)	1,916	438	22.9 %	1,361	71.0 %	117	6.1 %	6	0.3 %

◆被保険者区分の状況

	審査・判定件数	第1号被保険者		第2号被保険者 (介護扶助件数に含まない)		
		件数	構成比	件数	構成比	(介護扶助)
平成30年度	1,745	1,693	97.0 %	52	3.0 %	(8) 件
(前年度)	1,916	1,851	96.6 %	65	3.4 %	(13) 件

◆認定者の性別の状況

	審査・判定件数	女性		男性	
		件数	構成比	件数	構成比
平成30年度	1,745	1,107	63.4 %	638	36.6 %
(前年度)	1,916	1,242	64.8 %	674	35.2 %

◆更新申請者認定有効期間の判定状況

	更新申請者 件数	非該当(自立)		6ヶ月		12ヶ月		24ヶ月		36ヶ月	
		件数	構成比	件数	構成比	件数	構成比	件数	構成比	件数	構成比
平成30年度	1,214	2	0.2 %	1	0.1 %	457	37.6 %	290	23.9 %	464	38.2 %
(前年度)	1,361	0	0.0 %	6	0.4 %	754	55.4 %	597	43.9 %	4	0.3 %

◆申請から審査までに要する期間

	平均日数(日)
平成30年度	30.3
沖縄県	39.1
全国	36.9
(前年度)	30.1

※県・全国の期間は4/1~9/30

◆重軽度変更率

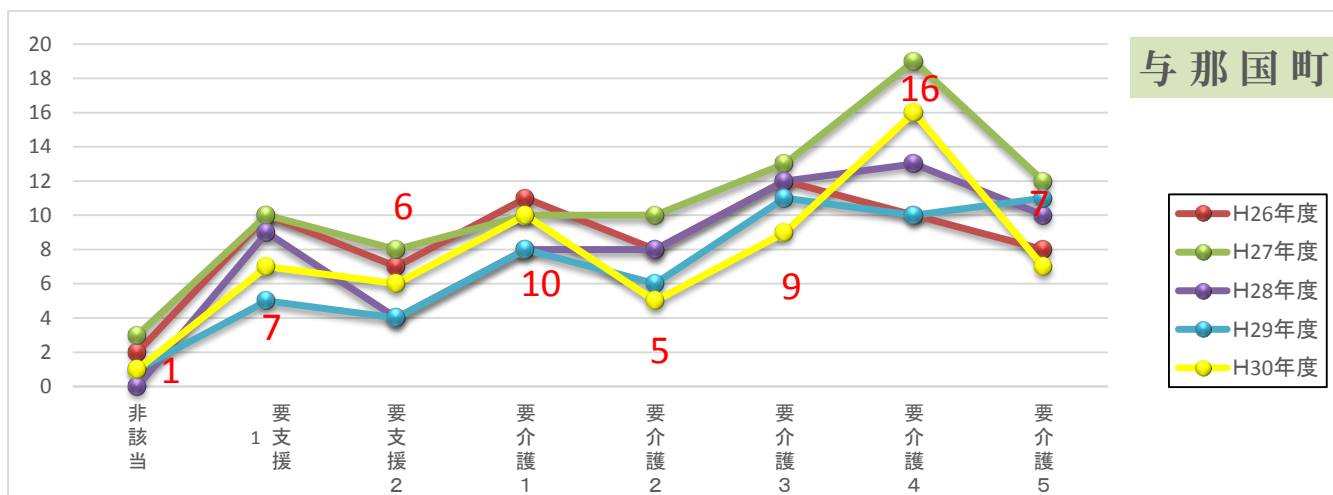
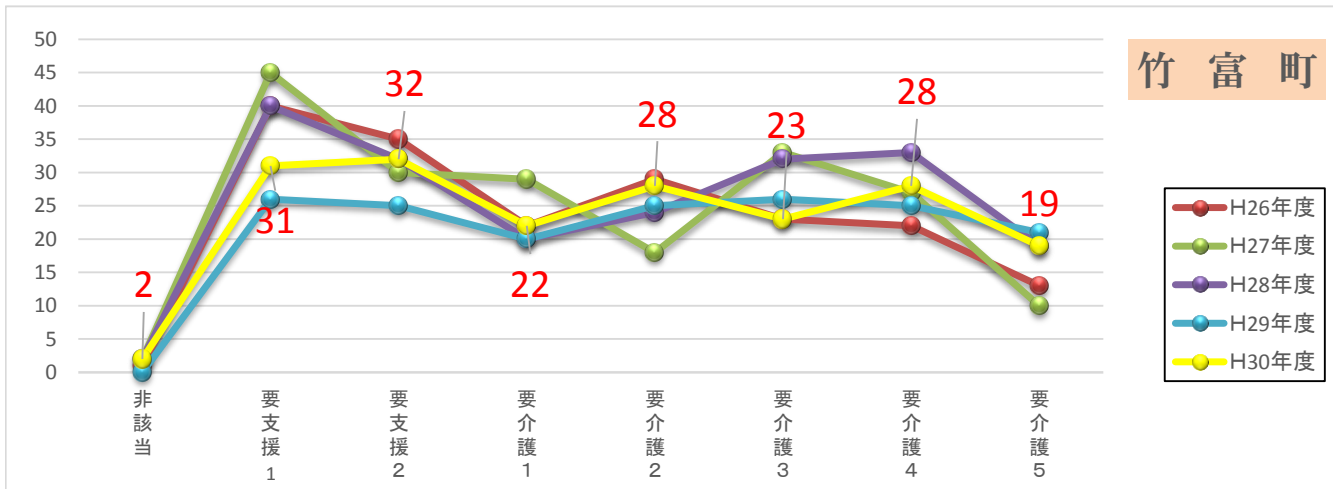
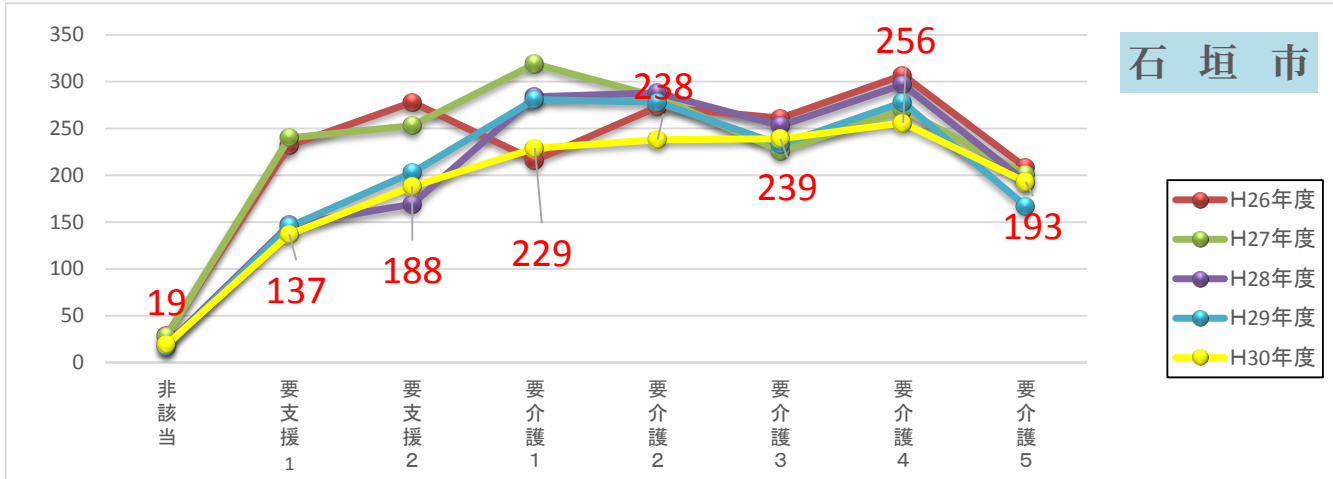
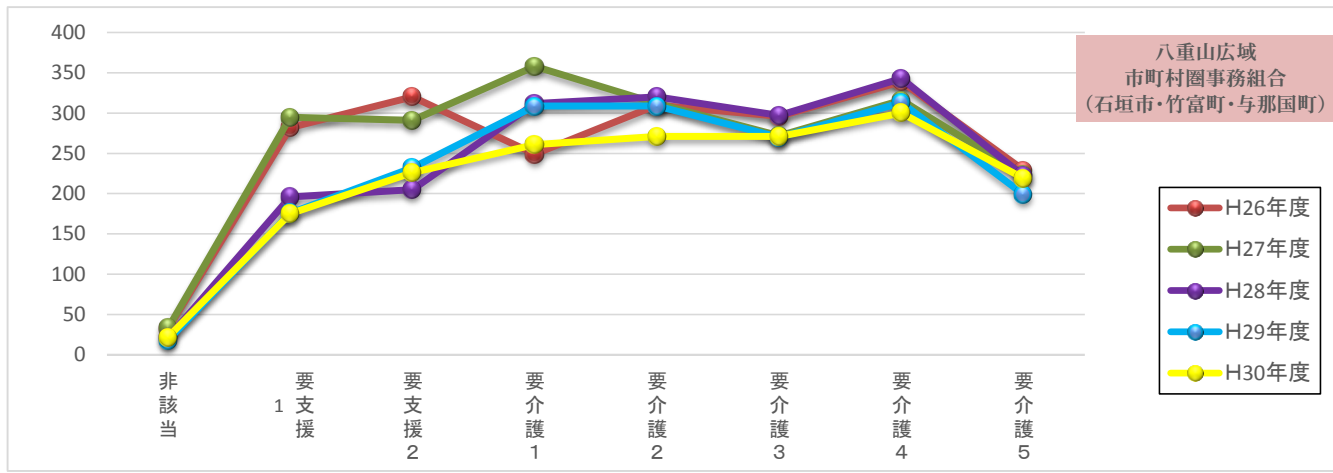
	重度	軽度
平成30年度	0.3 %	0.0 %
沖縄県	3.9 %	0.4 %
全国	9.2 %	1.3 %
(前年度)	5.3 %	0.1 %

※県・全国の期間は4/1~9/30

◆認定者年齢区分

年齢区分	平成30年度		(前年度)	
	件数	構成比	件数	構成比
40-44	3	0.2 %	3	0.2 %
45-49	2	0.1 %	2	0.1 %
50-54	3	0.2 %	7	0.4 %
55-59	18	1.0 %	16	0.8 %
60-64	26	1.5 %	37	1.9 %
65-69	104	6.0 %	113	5.9 %
70-74	102	5.8 %	104	5.4 %
75-79	201	11.5 %	222	11.6 %
80-84	363	20.8 %	414	21.6 %
85-89	438	25.1 %	489	25.5 %
90-94	326	18.7 %	351	18.3 %
95-99	132	7.6 %	128	6.7 %
100-104	22	1.3 %	25	1.3 %
105-109	5	0.3 %	5	0.3 %
計	1,745	100 %	1,916	100 %

◆ 介護度の推移状況(件数) (第1号被保険者・第2号被保険者合計)



◆ 第2号被保険者の特定疾病—実数— ()内はその他

コード	コード名称	石垣市	竹富町	与那国町
1	がん末期	2		
2	関節リウマチ			
3	筋萎縮性側索硬化症	4		
4	後縦靭帯骨化症	(1)		
5	骨折を伴う骨粗鬆症			
6	初老期における認知症	2 (1)	1	
7	進行性核上性麻痺、大脳基底核変性症及びパーキンソン病	1		
8	脊髄小脳変性症	1		
9	脊柱管狭窄症	2		
10	早老症			
11	多系統萎縮症			
12	糖尿病性神経障害、糖尿病性腎症及び糖尿病性網膜症	2		
13	脳血管疾患	36 (5)		
14	閉塞性動脈硬化症	1		
15	慢性閉塞性肺疾患			
16	両側の膝関節又は股関節に著しい変形を伴う変形性関節症	(1)		
99	特定疾病以外			
合計		51 (8)	1	0

◆ 二次判定の状況

非該当	要支援1	要支援2	介護1	介護2	介護3	介護4	介護5	合計
			1		1			2
								0
			1		2	1		4
				(1)				(1)
								0
	1		(1)	1	1			3(1)
				1				1
			1	1				2
								0
								0
		1			1			2
1	6(1)	8	2(1)	6(1)	8(1)	3	2(1)	36(5)
		1						1
								0
	(1)							(1)
								0
1	7(2)	10	5(2)	9(2)	13(1)	5	2(1)	52(8)