

# 平成29年度 介護認定審査会実績

(認定日基準)

## ◆介護認定審査会開催状況

	合議体数	審査委員数	開会数	合議体1回あたりの平均審査件数	合議体1回あたりの平均審査時間	1件あたりの審査判定平均時間
平成29年度	6	26	69	26.5 件	49.5 分	1.9 分
(前年度)	6	26	71	27.0 件	44.1 分	1.6 分

## ◆申請区分の状況

	審査・判定件数	新規申請		更新申請		区分変更		却下(件数に含まない)	
		件数	構成比	件数	構成比	件数	構成比	件数	構成比
平成29年度	1826	464	25.4 %	1224	67.0 %	138	7.6 %	6	0.3 %
(前年度)	1916	438	22.9 %	1361	71.0 %	117	6.1 %	6	0.3 %

## ◆被保険者区分の状況

	審査・判定件数	第1号被保険者		第2号被保険者 (介護扶助件数に含まない)		
		件数	構成比	件数	構成比	(介護扶助)
平成29年度	1826	1766	96.7 %	60	3.3 %	(13) 件
(前年度)	1916	1851	96.6 %	65	3.4 %	(23) 件

## ◆認定者の性別の状況

	審査・判定件数	女性		男性	
		件数	構成比	件数	構成比
平成29年度	1826	1161	63.6 %	665	36.4 %
(前年度)	1916	1242	64.8 %	674	35.2 %

## ◆更新申請者認定有効期間の判定状況

	更新申請者 件数	3ヶ月		6ヶ月		12ヶ月		24ヶ月		非該当(自立)	
		件数	構成比	件数	構成比	件数	構成比	件数	構成比	件数	構成比
平成29年度	1224	0	0 %	4	0.3 %	624	51.0 %	590	48.2 %	6	0.5 %
(前年度)	1361	0	0 %	6	0.4 %	754	55.4 %	597	43.9 %	4	0.3 %

## ◆申請から審査までに要する期間

	平均日数(日)
平成29年度	30.1
沖縄県	37.0
全国	37.1
(前年度)	31.3

※県・全国の期間は4/1~9/30

## ◆重軽度変更率

	重度	軽度
平成29年度	5.3 %	0.1 %
沖縄県	4.1 %	0.4 %
全国	9.3 %	1.4 %
(前年度)	6.3 %	0.2 %

※県・全国の期間は4/1~9/30

## ◆認定者年齢区分

年齢区分	平成29年度		(前年度)	
	件数	構成比	件数	構成比
40-44	4	0.2 %	3	0.2 %
45-49	5	0.3 %	2	0.1 %
50-54	8	0.4 %	7	0.4 %
55-59	14	0.8 %	16	0.8 %
60-64	29	1.6 %	37	1.9 %
65-69	118	6.5 %	113	5.9 %
70-74	116	6.4 %	104	5.4 %
75-79	212	11.6 %	222	11.6 %
80-84	370	20.3 %	414	21.6 %
85-89	461	25.2 %	489	25.5 %
90-94	315	17.3 %	351	18.3 %
95-99	141	7.7 %	128	6.7 %
100-104	32	1.8 %	25	1.3 %
105-109	1	0.1 %	5	0.3 %
計	1826	100.0 %	1916	100.0 %

# ◆ 1次判定と2次判定の比較 (石垣市)

赤は二次判定が一次判定どおり判定されたもの  
( )は前年度

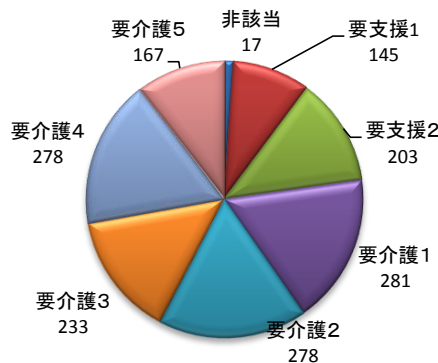
第1号被保険者		二 次 判 定								平成29年度:件		
		非該当	要支援1	要支援2	介-1	介-2	介-3	介-4	介-5	変更あり		
一 次 判 定	非該当	16 (15)	5 (4)							変更あり	92	5.9 %
	要支援1	1 (1)	136 (137)		3 (2)					重度	90	5.8 %
	要支援2			121 (116)	9 (5)	(1)				軽度	2	0.1 %
	介-1			75 (44)	262 (271)	34 (44)	(1)			変更なし	1,457	94.1 %
	介-2				(1)	238 (239)	26 (34)			合計	1,549	100.0 %
	介-3					(1)	199 (209)	7 (8)		(前年度)		
	介-4							257 (274)	15 (15)	変更あり	111	7.0 %
	介-5							1 (1)	144 (172)	重度	109	6.8 %
合 計		17	141	196	274	272	225	265	159	軽度	2	0.1 %
(前年度合計)		(16)	(141)	(160)	(278)	(284)	(244)	(283)	(187)	変更なし	1,482	93.0 %
構成比:%		1.1	9.1	12.7	17.7	17.6	14.5	17.1	10.3	合計	1,593	100.0 %
(前年度構成比)		(1.0)	(8.9)	(10.0)	(17.5)	(17.8)	(15.3)	(17.8)	(11.7)			

第2号被保険者		二 次 判 定								平成29年度:件		
		非該当	要支援1	要支援2	介-1	介-2	介-3	介-4	介-5	変更あり		
一 次 判 定	非該当	0 (3)								変更あり	1	1.9 %
	要支援1		4 (6)							重度	1	1.9 %
	要支援2			4 (8)	2 (0)					軽度	0	0.0 %
	介-1			3 (1)	5 (6)					変更なし	52	98.1 %
	介-2					6 (4)	(1)			合計	53	100.0 %
	介-3						8 (8)			(前年度)		
	介-4							13 (14)	1	変更あり	1	1.8 %
	介-5								7 (6)	重度	1	1.8 %
合 計		0	4	7	7	6	8	13	8	軽度	0	0.0 %
(前年度合計)		(3)	(6)	(9)	(6)	(4)	(9)	(14)	(6)	変更なし	56	98.2 %
構成比:%		0.0	7.5	13.2	13.2	11.3	15.1	24.5	15.1	合計	57	100.0 %
(前年度構成比)		(5.3)	(10.5)	(15.8)	(10.5)	(7.0)	(15.8)	(24.6)	(10.5)			

合計		二 次 判 定								平成29年度:件		
		非該当	要支援1	要支援2	介-1	介-2	介-3	介-4	介-5	変更あり		
一 次 判 定	非該当	16 (18)	5 (4)							変更あり	93	5.8 %
	要支援1	1 (1)	140 (143)		3 (2)					重度	91	5.7 %
	要支援2			125 (124)	11 (5)	(1)				軽度	2	0.1 %
	介-1			78 (45)	267 (277)	34 (44)	(1)			変更なし	1,509	94.2 %
	介-2				(1)	244 (243)	26 (35)			合計	1,602	100.0 %
	介-3					(1)	207 (217)	7 (8)		(前年度)		
	介-4							270 (288)	16 (15)	変更あり	112	6.8 %
	介-5							1 (1)	151 (178)	重度	110	6.7 %
合 計		17	145	203	281	278	233	278	167	軽度	2.0	0.1 %
(前年度合計)		(19)	(147)	(169)	(284)	(288)	(253)	(297)	(193)	変更なし	1,538	93.2 %
構成比:%		1.1	9.1	12.7	17.5	17.4	14.5	17.4	10.4	合計	1,650	100.0 %
(前年度構成比)		(1.2)	(8.9)	(10.2)	(17.2)	(17.5)	(15.3)	(18.0)	(11.7)			

## 石垣市

- 非該当
- 要支援1
- 要支援2
- 要介護1
- 要介護2
- 要介護3
- 要介護4
- 要介護5



平成29年度	介護度別有効期間割合			
	有効期間			
	6ヶ月	12ヶ月	24ヶ月	
二 次 判 定	支援1	1.4 %	89.7 %	8.9 %
	支援2	1.5 %	82.8 %	15.8 %
	介護1	1.8 %	53.7 %	44.5 %
	介護2	0.7 %	63.1 %	36.2 %
	介護3	2.1 %	66.7 %	31.2 %
	介護4	2.2 %	64.4 %	33.5 %
	介護5	0.0 %	48.8 %	51.2 %
	合計			

## ◆1次判定と2次判定の比較 (竹富町)

赤は二次判定が一次判定どおり判定されたもの  
( )は前年度

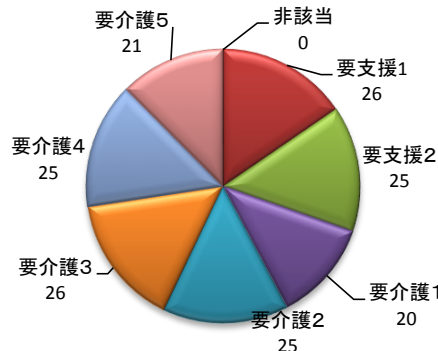
第1号被保険者		二 次 判 定							平成29年度:件			
		非該当	要支援1	要支援2	介-1	介-2	介-3	介-4	介-5	変更あり		
一 次 判 定	非該当	0 (1)								変更あり	2	1.2 %
	要支援1	(1)	26 (40)							重度	2	1.2 %
	要支援2			18 (21)	2 (2)					軽度	0	0.0 %
	介-1			7 (11)	16 (18)					変更なし	161	98.8 %
	介-2					24 (22)	2 (7)			合計	163	100.0 %
	介-3						23 (24)			(前年度)		
	介-4							24 (31)		変更あり	8	4.1 %
介-5								21 (19)	重度	7	3.6 %	
合 計		0	26	25	18	24	25	24	21	軽度	1	0.5 %
(前年度合計)		(2)	(40)	(32)	(20)	(22)	(31)	(31)	(19)	変更なし	189	95.9 %
構成比:%		0.0	16.0	15.3	11.0	14.7	15.3	14.7	12.9	合計	197	100.0 %
(前年度構成比)		(1.0)	(20.3)	(16.2)	(10.2)	(11.2)	(15.7)	(15.7)	(9.6)			

第2号被保険者		二 次 判 定							平成29年度:件			
		非該当	要支援1	要支援2	介-1	介-2	介-3	介-4	介-5	変更あり		
一 次 判 定	非該当	0 (0)								変更あり	0	0.0 %
	要支援1		0 (0)							重度	0	0.0 %
	要支援2			0 (0)	0 (0)					軽度	0	0.0 %
	介-1			0 (0)	2 (0)					変更なし	5	100.0 %
	介-2					1 (2)				合計	5	100.0 %
	介-3						1 (1)			(前年度)		
	介-4							1 (2)		変更あり	0	0.0 %
介-5								0 (0)	重度	0	0.0 %	
合 計		0	0	0	2	1	1	1	0	軽度	0	0.0 %
(前年度合計)		(0)	0	0	0	(2)	(1)	(2)	(0)	変更なし	5	100.0 %
構成比:%		0.0	0.0	0.0	40.0	20.0	20.0	20.0	0.0	合計	5	100.0 %
(前年度構成比)		0.0	(0.0)	0.0	0.0	(40.0)	(20.0)	(40.0)	(0.0)			

合計		二 次 判 定							平成29年度:件			
		非該当	要支援1	要支援2	介-1	介-2	介-3	介-4	介-5	変更あり		
一 次 判 定	非該当	0 (1)								変更あり	2	1.2 %
	要支援1	(1)	26 (40)							重度	2	1.2 %
	要支援2			18 (21)	2 (2)					軽度	0	0.0 %
	介-1			7 (11)	18 (18)					変更なし	166	98.8 %
	介-2					25 (24)	2 (7)			合計	168	100.0 %
	介-3						24 (25)			(前年度)		
	介-4							25 (33)		変更あり	8	4.0 %
介-5								21 (19)	重度	7	3.5 %	
合 計		0	26	25	20	25	26	25	21	軽度	1	0.5 %
(前年度合計)		(2)	(40)	(32)	(20)	(24)	(32)	(33)	(19)	変更なし	194	96.0 %
構成比:%		0.0	15.5	14.9	11.9	14.9	15.5	14.9	12.5	合計	202	100.0 %
(前年度構成比)		(1.0)	(19.8)	(15.8)	(9.9)	(11.9)	(15.8)	(16.3)	(9.4)			

### 竹富町

- 非該当
- 要支援1
- 要支援2
- 要介護1
- 要介護2
- 要介護3
- 要介護4
- 要介護5



平成29年度		介護度別有効期間割合		
		有効期間		
二 次 判 定	支援1	6ヶ月	12ヶ月	24ヶ月
	支援2	0.0 %	100.0 %	0.0 %
	介護1	0.0 %	76.9 %	23.1 %
	介護2	10.0 %	50.0 %	40.0 %
	介護3	0.0 %	60.0 %	40.0 %
	介護4	3.8 %	53.8 %	42.3 %
	介護5	0.0 %	52.0 %	48.0 %
介護5	0.0 %	42.9 %	57.1 %	

# ◆ 1次判定と2次判定の比較（与那国町）

赤は二次判定が一次判定どおり判定されたもの  
( )は前年度

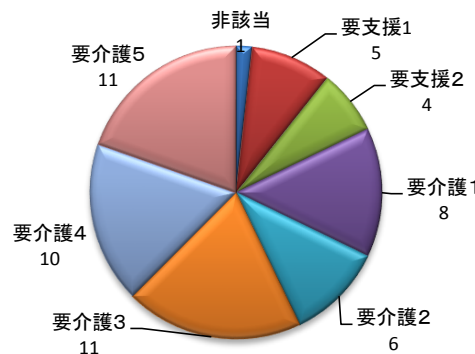
第1号被保険者		二 次 判 定							平成29年度:件			
		非該当	要支援1	要支援2	介-1	介-2	介-3	介-4	介-5	変更あり		
一 次 判 定	非該当	1 (0)								変更あり	3	5.6 %
	要支援1		4 (8)							重度	3	5.6 %
	要支援2			2 (1)	0 (0)					軽度	0	0.0 %
	介-1			2 (2)	8 (8)				(1)	変更なし	51	94.4 %
	介-2					6 (7)	2 (2)			合計	54	100.0 %
	介-3						9 (9)			(前年度)		
	介-4							10 (13)	1	変更あり	3	4.9 %
介-5								9 (10)	重度	3	4.9 %	
合 計		1	4	4	8	6	11	10	10	軽度	0	0.0 %
(前年度合計)		(0)	(8)	(3)	(8)	(7)	(12)	(13)	(10)	変更なし	58	95.1 %
構成比:%		1.9	7.4	7.4	14.8	11.1	20.4	18.5	18.5	合計	61	100.0 %
(前年度構成比)		(0.0)	(13.1)	(4.9)	(13.1)	(11.5)	(19.7)	(21.3)	(16.4)			

第2号被保険者		二 次 判 定 (件)							平成29年度:件			
		非該当	要支援1	要支援2	介-1	介-2	介-3	介-4	介-5	変更あり		
一 次 判 定	非該当	0 (0)								変更あり	0	0.0 %
	要支援1		1 (1)							重度	0	0.0 %
	要支援2			0 (1)	0 (0)					軽度	0	0.0 %
	介-1			0 (0)	0 (0)					変更なし	2	100.0 %
	介-2					0 (1)				合計	2	100.0 %
	介-3						0 (0)			(前年度)		
	介-4							0 (0)		変更あり	0	0.0 %
介-5								1 (0)	重度	0	0.0 %	
合 計		0	1	0	0	0	0	0	1	軽度	0	0.0 %
(前年度合計)		0	(0)	(1)	(0)	(0)	0	0	0	変更なし	3	100.0 %
構成比:%		0.0	50.0	0.0	0.0	0.0	0.0	0.0	50.0	合計	3	100.0 %
(前年度構成比)		0.0	(0.0)	(33.3)	(0.0)	(0.0)	0.0	0.0	0.0			

合 計		二 次 判 定 (件)							平成29年度:件			
		非該当	要支援1	要支援2	介-1	介-2	介-3	介-4	介-5	変更あり		
一 次 判 定	非該当	1 (0)								変更あり	3	5.4 %
	要支援1		5 (9)							重度	3	5.4 %
	要支援2			2 (2)	0 (0)					軽度	0	0.0 %
	介-1			2 (2)	8 (8)				(1)	変更なし	53	94.6 %
	介-2					6 (8)	2 (2)			合計	56	100.0 %
	介-3						9 (9)			(前年度)		
	介-4							10 (13)	1	変更あり	3	4.7 %
介-5								10 (10)	重度	3	4.7 %	
合 計		1	5	4	8	6	11	10	11	軽度	0	0.0 %
(前年度合計)		0	(9)	(4)	(8)	(8)	(12)	(13)	(10)	変更なし	61	95.3 %
構成比:%		1.8	8.9	7.1	14.3	10.7	19.6	17.9	19.6	合計	64	100.0 %
(前年度構成比)		0.0	(14.1)	(6.3)	(12.5)	(12.5)	(18.8)	(20.3)	(15.6)			

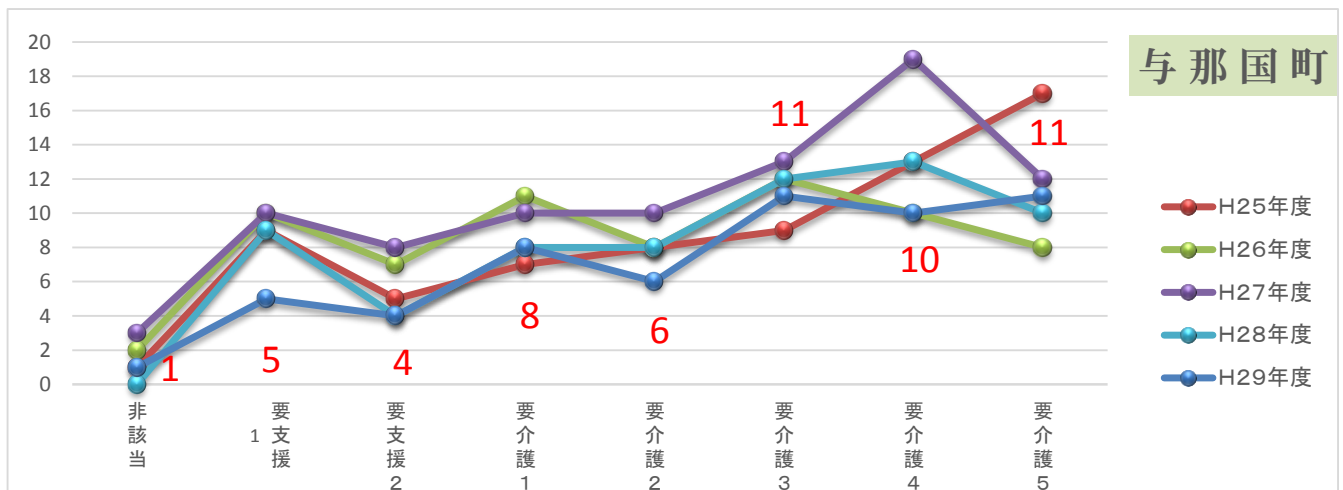
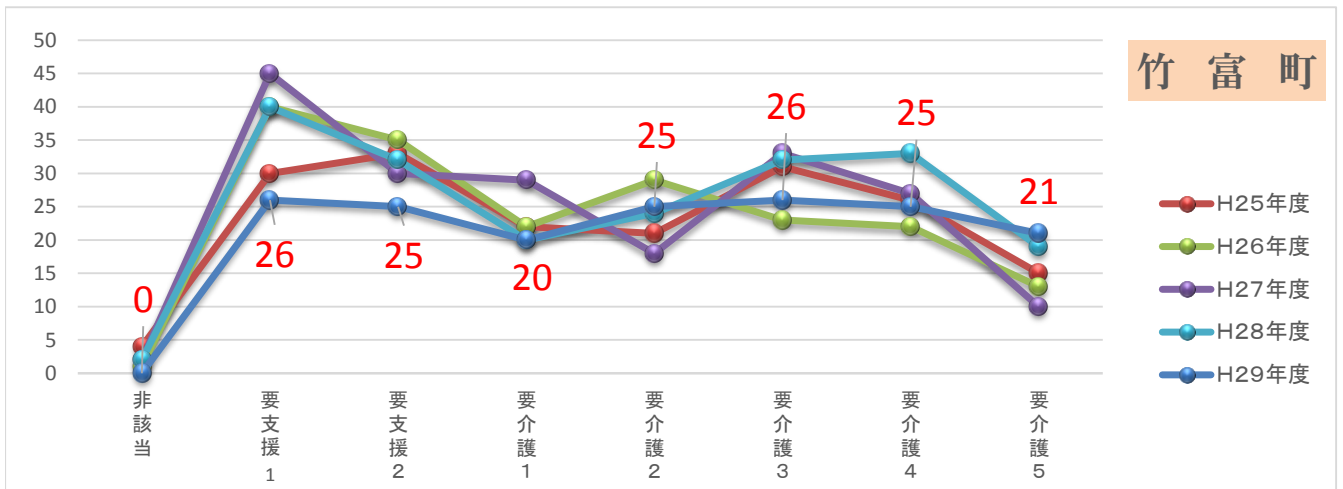
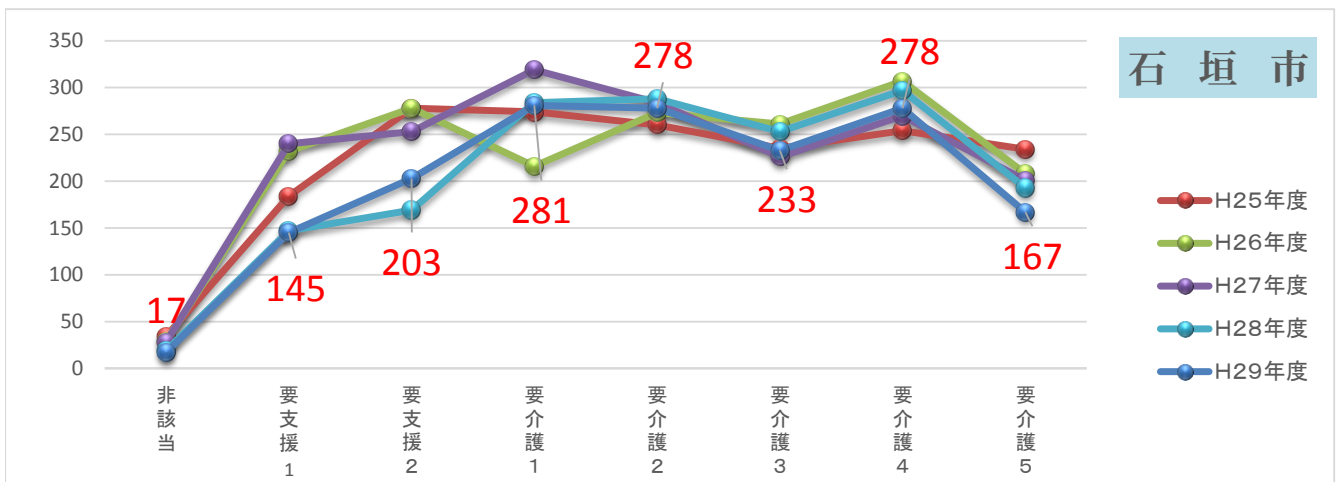
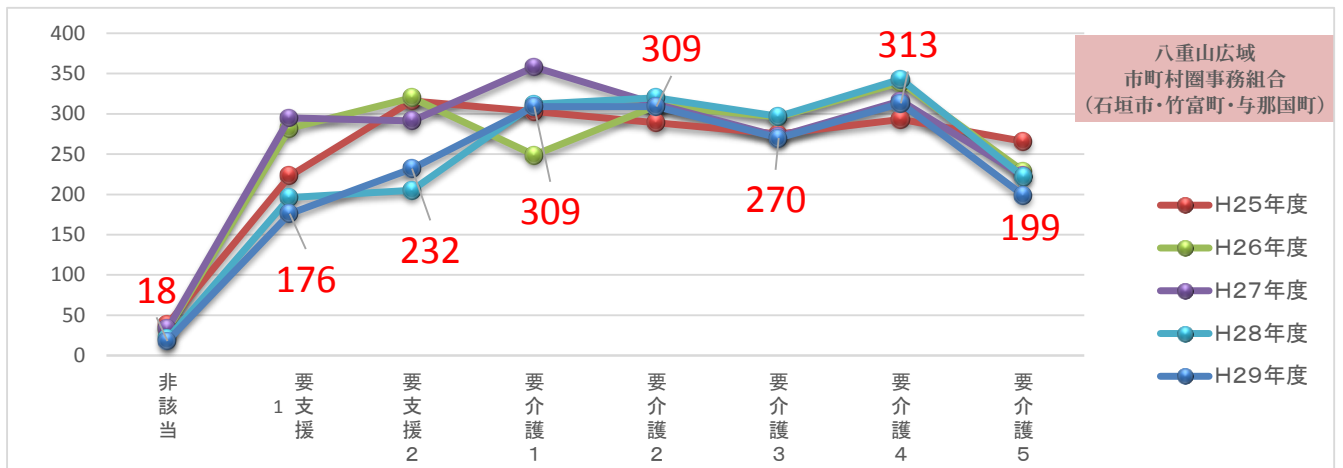
## 与那国町

- 非該当
- 要支援1
- 要支援2
- 要介護1
- 要介護2
- 要介護3
- 要介護4
- 要介護5



平成29年度	介護度別有効期間割合			
	有効期間			
	6ヶ月	12ヶ月	24ヶ月	
二 次 判 定	支援1	0.0 %	80.0 %	20.0 %
	支援2	0.0 %	75.0 %	25.0 %
	介護1	0.0 %	75.0 %	25.0 %
	介護2	0.0 %	83.3 %	16.7 %
	介護3	0.0 %	72.7 %	27.3 %
	介護4	0.0 %	90.0 %	10.0 %
	介護5	0.0 %	45.5 %	54.5 %

◆ 介護度の推移状況(件数) (第1号被保険者・第2号被保険者合計)



◆ 第2号被保険者の特定疾病—実数— ( )内はその他

コード	コード名称	石垣市	竹富町	与那国町
1	がん末期	7		
2	関節リウマチ		1	
3	筋萎縮性側索硬化症	1		
4	後縦靭帯骨化症	2 (1)		
5	骨折を伴う骨粗鬆症	1		
6	初老期における認知症	3 (1)	1	1
7	進行性核上性麻痺、大脳基底核変性症及びびパーキンソン病	1		
8	脊髄小脳変性症			
9	脊柱管狭窄症	2		
10	早老症			
11	多系統萎縮症			
12	糖尿病性神経障害、糖尿病性腎症及び糖尿病性網膜症	2 (2)		
13	脳血管疾患	33 (7)	3	
14	閉塞性動脈硬化症			1
15	慢性閉塞性肺疾患			
16	両側の膝関節又は股関節に著しい変形を伴う変形性関節症	1		
99	特定疾病以外			
合計		53	5	2

◆ 二次判定の状況

非該当	要支援1	要支援2	介護1	介護2	介護3	介護4	介護5	合計
			1	2	1	2	1	7
				1				1
	1							1
		1			1			2
							1	1
					1	2	2	5
	1							1
								0
		1		1				2
								0
								0
						1	1	2
	2	5	7	3	6	9	4	36
	1							1
								0
			1					1
								0
0	5	7	9	7	9	14	9	60