

# 平成27年度 八重山広域市町村圏事務組合 介護認定審査会実績

(認定日基準)

## ◆介護認定審査会開催状況

	合議体数	審査委員数	開催数	合議体1回あたりの平均審査件数
平成27年度	6	24	74	28.4件

## ◆被保険者区分の状況

	審査・判定件数	第1号被保険者		第2号被保険者	
		件数	構成比	件数	構成比
平成27年度	2100	2040	97.1 %	60	2.9 %

## ◆申請区分の状況

	審査・判定件数	新規申請		更新申請		区分変更	
		件数	構成比	件数	構成比	件数	構成比
平成27年度	2100	508	24.2 %	1468	69.9 %	124	5.9 %

## ◆認定者の性別の状況

	審査・判定件数	女性		男性	
		件数	構成比	件数	構成比
平成27年度	2100	1367	65.1 %	733	34.9 %

## ◆認定者年齢区分

年齢区分	平成27年度	
	件数	構成比
40-44	1	0.0 %
45-49	2	0.1 %
50-54	5	0.2 %
55-59	13	0.6 %
60-64	39	1.9 %
65-69	124	5.9 %
70-74	125	6.0 %
75-79	278	13.2 %
80-84	465	22.1 %
85-89	550	26.2 %
90-94	360	17.1 %
95-99	116	5.5 %
100-104	19	0.9 %
105-109	3	0.1 %
110-115	0	0.0 %
計	2100	100.0 %

(第1号被保険者)

◆ 1次判定と2次判定の比較 八重山広域市町村圏事務組合 (石垣市・竹富町・与那国町)

八重山広域市町村圏事務組合		二 次 判 定 (件)							合計 (件)	判定変更 件数	判定変更 割合	
		非該当	要支援1	要支援2	介-1	介-2	介-3	介-4				介-5
一次判定	非該当	30	8						38	8	21.1 %	
	要支援1	2	283	1	4	1			291	8	2.7 %	
	要支援2		1	197	12	1			211	2	0.9 %	
	要-1			81	329	42	4		456	46	10.1 %	
	要-2				1	261	38	2	302	41	13.6 %	
	要-3					1	216	11	228	12	5.3 %	
	要-4						2	291	327	36	11.0 %	
要-5							1	187	1	0.5 %		
合 計		32	292	279	346	306	260	305	220	変更あり	154	7.5 %
構成比:%		1.6	14.3	13.7	17.0	15.0	12.7	15.0	10.8	重度	146	7.2 %
										軽度	8	0.4 %
										変更なし	1,886	92.5 %
										合計	2,040	100.0 %

石垣市		二 次 判 定 (件)							合計 (件)	判定変更 件数	判定変更 割合	
		非該当	要支援1	要支援2	介-1	介-2	介-3	介-4				介-5
一次判定	非該当	25	7						32	7	21.9 %	
	要支援1	2	231	1	4	1			239	8	3.3 %	
	要支援2			173	11	1			185	1	0.5 %	
	要-1			68	295	39	3		405	42	10.4 %	
	要-2				1	237	35	1	274	37	13.5 %	
	要-3					1	176	9	186	10	5.4 %	
	要-4						2	250	284	34	12.0 %	
要-5								166	0	0.0 %		
合 計		27	238	242	311	279	216	260	198	変更あり	139	7.8 %
構成比:%		1.5	13.4	13.7	17.6	15.8	12.2	14.7	11.2	重度	133	7.5 %
										軽度	6	0.3 %
										変更なし	1,632	92.2 %
										合計	1,771	100.0 %

竹富町		二 次 判 定 (件)							合計 (件)	判定変更 件数	判定変更 割合	
		自 立	要支援1	要支援2	介-1	介-2	介-3	介-4				介-5
一次判定	自 立	2	1						3	1	33.3 %	
	要支援1		43						43	0	0.0 %	
	要支援2		1	20	1				22	1	4.5 %	
	要-1			10	25	1	1		37	2	5.4 %	
	要-2					16	3		19	3	15.8 %	
	要-3						27	2	29	2	6.9 %	
	要-4							24	24	0	0.0 %	
要-5							1	11	1	9.1 %		
合 計		2	45	30	26	17	31	27	10	変更あり	10	5.3 %
構成比:%		1.1	23.9	16.0	13.8	9.0	16.5	14.4	5.3	重度	8	4.3 %
										軽度	2	1.1 %
										変更なし	178	94.7 %
										合計	188	100.0 %

与那国町		二 次 判 定 (件)							合計 (件)	判定変更 件数	判定変更 割合	
		自 立	要支援1	要支援2	介-1	介-2	介-3	介-4				介-5
一次判定	自 立	3							3	0	0.0 %	
	要支援1		9						9	0	0.0 %	
	要支援2			4	0				4	0	0.0 %	
	要-1			3	9	2			14	2	14.3 %	
	要-2					8		1	9	1	11.1 %	
	要-3						13		13	0	0.0 %	
	要-4							17	19	2	10.5 %	
要-5								10	0	0.0 %		
合 計		3	9	7	9	10	13	18	12	変更あり	5	6.2 %
構成比:%		3.7	11.1	8.6	11.1	12.3	16.0	22.2	14.8	重度	5	6.2 %
										軽度	0	0.0 %
										変更なし	76	93.8 %
										合計	81	100.0 %

(第2号被保険者)

◆ 1次判定と2次判定の比較 八重山広域市町村圏事務組合 (石垣市・竹富町・与那国町)

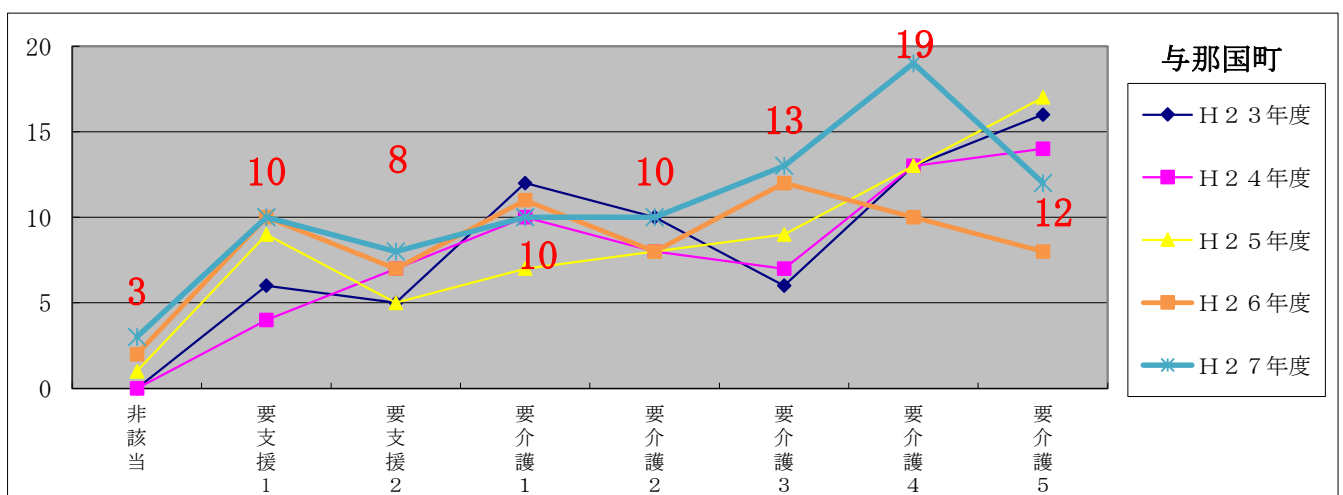
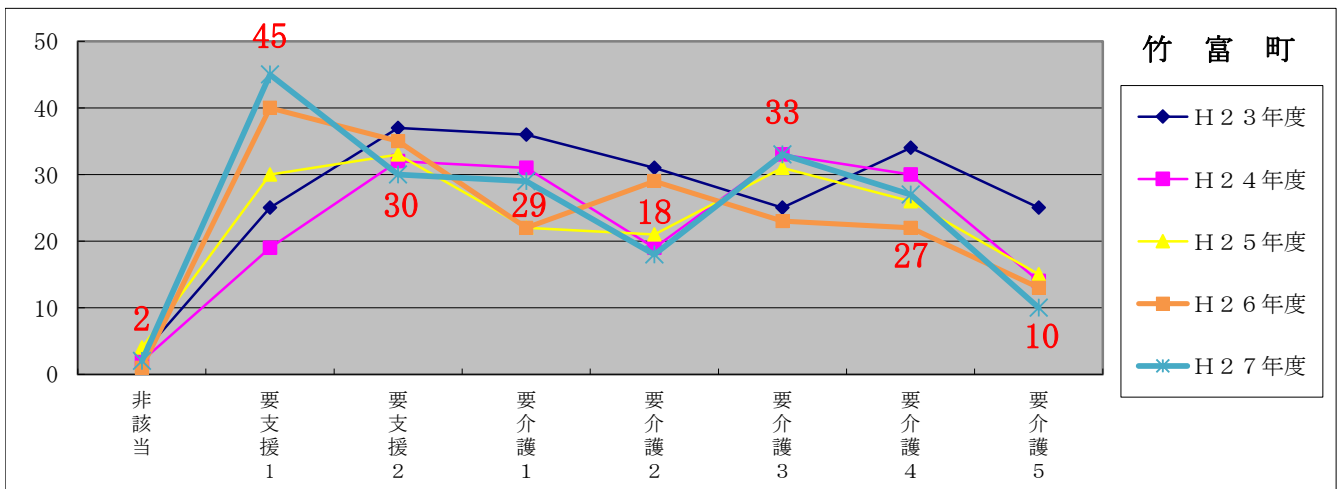
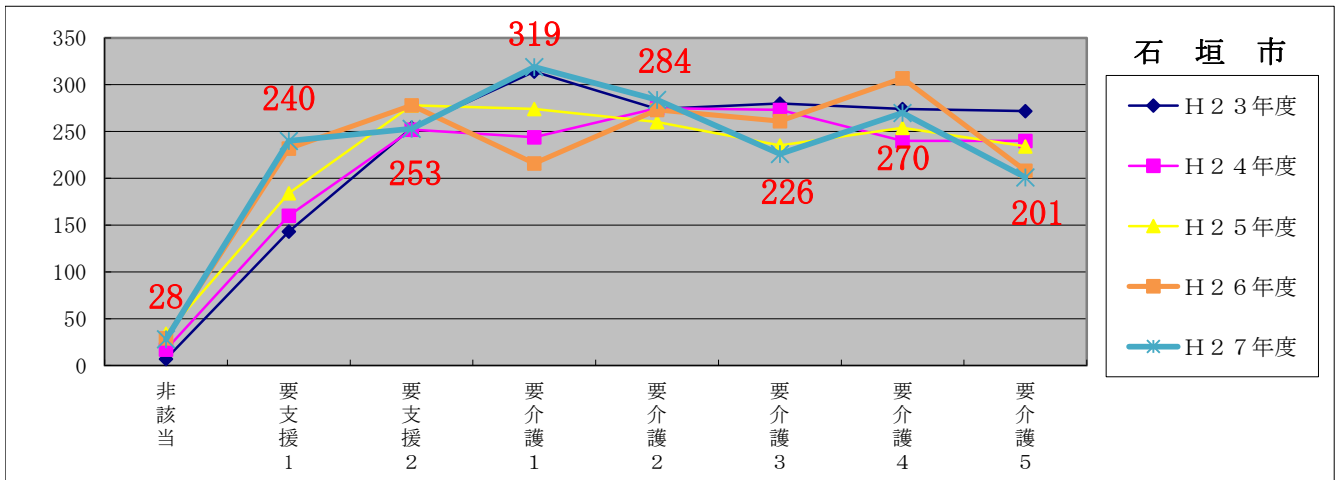
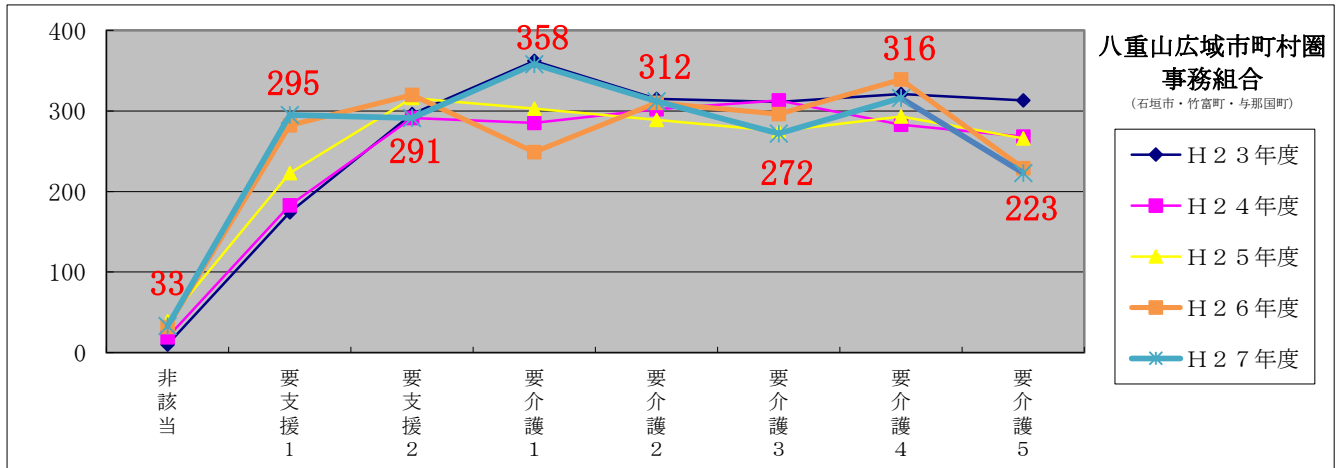
八重山広域市町村圏事務組合		二 次 判 定 (件)							合計 (件)	判定変更 件数	判定変更 割合	
		非該当	要支援1	要支援2	介-1	介-2	介-3	介-4				介-5
一次判定	非該当	1							1	0	0.0 %	
	要支援1		3		1				4	1	25.0 %	
	要支援2			10	0				10	0	0.0 %	
	要-1			2	11	4			17	4	23.5 %	
	要-2					2	1	1	4	2	50.0 %	
	要-3						11		11	0	0.0 %	
	要-4							10	11	1	9.1 %	
要-5								2	0	0.0 %		
合 計		1	3	12	12	6	12	11	3	変更あり	8	13.3 %
構成比:%		1.7	5.0	20.0	20.0	10.0	20.0	18.3	5.0	重度	8	13.3 %
										軽度	0	0.0 %
										変更なし	52	86.7 %
										合計	60	100.0 %

石垣市		二 次 判 定 (件)							合計 (件)	判定変更 件数	判定変更 割合	
		非該当	要支援1	要支援2	介-1	介-2	介-3	介-4				介-5
一次判定	非該当	1							1	0	0.0 %	
	要支援1		2						2	0	0.0 %	
	要支援2			9	0				9	0	0.0 %	
	要-1			2	8	3			13	3	23.1 %	
	要-2					2	1	1	4	2	50.0 %	
	要-3						9		9	0	0.0 %	
	要-4							9	10	1	10.0 %	
要-5								2	0	0.0 %		
合 計		1	2	11	8	5	10	10	3	変更あり	6	12.0 %
構成比:%		2.0	4.0	22.0	16.0	10.0	20.0	20.0	6.0	重度	6	12.0 %
										軽度	0	0.0 %
										変更なし	44	88.0 %
										合計	50	100.0 %

竹富町		二 次 判 定 (件)							合計 (件)	判定変更 件数	判定変更 割合	
		自 立	要支援1	要支援2	介-1	介-2	介-3	介-4				介-5
一次判定	自 立	0							0	0	0.0 %	
	要支援1		0		1				1	1	100.0 %	
	要支援2			0	0				0	0	#DIV/0! %	
	要-1			0	2	1			3	1	33.3 %	
	要-2					0			0	0	#DIV/0! %	
	要-3						2		2	0	0.0 %	
	要-4							0	0	0	#DIV/0! %	
要-5								0	0	0.0 %		
合 計		0	0	0	3	1	2	0	0	変更あり	2	33.3 %
構成比:%		0.0	0.0	0.0	50.0	16.7	33.3	0.0	0.0	重度	2	33.3 %
										軽度	0	0.0 %
										変更なし	4	66.7 %
										合計	6	100.0 %

与那国町		二 次 判 定 (件)							合計 (件)	判定変更 件数	判定変更 割合	
		自 立	要支援1	要支援2	介-1	介-2	介-3	介-4				介-5
一次判定	自 立	0							0	0	0.0 %	
	要支援1		1						1	0	0.0 %	
	要支援2			1	0				1	0	0.0 %	
	要-1			0	1				1	0	0.0 %	
	要-2					0			0	0	#DIV/0! %	
	要-3						0		0	0	#DIV/0! %	
	要-4							1	1	0	0.0 %	
要-5								0	0	0.0 %		
合 計		0	1	1	1	0	0	1	0	変更あり	0	0.0 %
構成比:%		0.0	25.0	25.0	25.0	0.0	0.0	25.0	0.0	重度	0	0.0 %
										軽度	0	0.0 %
										変更なし	4	100.0 %
										合計	4	100.0 %

◆ 介護度の推移状況(件数) (第1号被保険者・第2号被保険者合計)



◆ 第2号被保険者の特定疾病(件数)

コード	コード名称	石垣市	竹富町	与那国町
1	がん末期	7		
2	関節リウマチ	1		
3	筋萎縮性側索硬化症			
4	後縦靭帯骨化症	1		
5	骨折を伴う骨粗鬆症			
6	初老期における認知症	5	2	1
7	進行性核上性麻痺、大脳基底核変性症及びパーキンソン病	3		
8	脊髄小脳変性症	1		
9	脊柱管狭窄症	2		
10	早老症			
11	多系統萎縮症			
12	糖尿病性神経障害、糖尿病性腎症及び糖尿病性網膜症	2		
13	脳血管疾患	25	3	2
14	閉塞性動脈硬化症			1
15	慢性閉塞性肺疾患	1		
16	両側の膝関節又は股関節に著しい変形を伴う変形性関節症		1	
99	特定疾病以外	2		
合計		50	6	4