

平成26年度 八重山広域市町村圏事務組合 介護認定審査会実績

(認定日基準)

◆介護認定審査会開催状況

	合議体数	審査委員数	開催数	合議体1回あたりの平均審査件数
平成26年度	6	26	71	29.6件

◆被保険者区分の状況

	審査・判定件数	第1号被保険者		第2号被保険者	
		件数	構成比	件数	構成比
平成26年度	2057	1996	97.0 %	61	3.0 %

◆申請区分の状況

	審査・判定件数	新規申請		更新申請		区分変更	
		件数	構成比	件数	構成比	件数	構成比
平成26年度	2057	490	23.8 %	1391	67.6 %	176	8.6 %

◆認定者の性別の状況

	審査・判定件数	女性		男性	
		件数	構成比	件数	構成比
平成26年度	2057	1387	67.4 %	670	32.6 %

◆認定者年齢区分

年齢区分	平成26年度	
	件数	構成比
40-44	2	0.1 %
45-49	2	0.1 %
50-54	7	0.3 %
55-59	16	0.8 %
60-64	34	1.7 %
65-69	106	5.2 %
70-74	138	6.7 %
75-79	270	13.1 %
80-84	459	22.3 %
85-89	524	25.5 %
90-94	350	17.0 %
95-99	122	5.9 %
100-104	22	1.1 %
105-109	5	0.2 %
110-115	0	0.0 %
計	2057	100.0 %

(第1号被保険者)

◆ 1次判定と2次判定の比較 八重山広域市町村圏事務組合 (石垣市・竹富町・与那国町)

八重山広域市町村圏事務組合		二 次 判 定 (件)							合計 (件)	判定変更 件数	判定変更 割合	
		非該当	要支援1	要支援2	介-1	介-2	介-3	介-4				介-5
一次判定	非該当	21	15							36	15	41.7 %
	要支援1	9	260	3	3					275	15	5.5 %
	要支援2		2	209	14	1				226	3	1.3 %
	要-1			98	229	51	4			382	55	14.4 %
	要-2			1		245	37	3		286	41	14.3 %
	要-3					1	246	21		268	22	8.2 %
	要-4							302	49	351	49	14.0 %
要-5							1	171	172	1	0.6 %	
合 計		30	277	311	246	298	287	327	220	変更あり	190	9.6 %
構成比:%		1.5	14.0	15.7	12.4	15.0	14.5	16.5	11.1	重度	187	9.4 %
										軽度	3	0.2 %
										変更なし	1,795	90.4 %
										合計	1,985	100.0 %

石垣市		二 次 判 定 (件)							合計 (件)	判定変更 件数	判定変更 割合	
		非該当	要支援1	要支援2	介-1	介-2	介-3	介-4				介-5
一次判定	非該当	18	13							31	13	41.9 %
	要支援1	9	215	2	3					229	14	6.1 %
	要支援2		1	183	12	1				197	2	1.0 %
	要-1			85	199	43	3			330	46	13.9 %
	要-2			1		219	30	3		253	34	13.4 %
	要-3					1	221	18		240	19	7.9 %
	要-4							274	46	320	46	14.4 %
要-5							1	153	154	1	0.6 %	
合 計		27	229	271	214	264	254	296	199	変更あり	175	10.0 %
構成比:%		1.5	13.1	15.5	12.2	15.1	14.5	16.9	11.3	重度	162	9.2 %
										軽度	13	0.7 %
										変更なし	1,579	90.0 %
										合計	1,754	100.0 %

竹富町		二 次 判 定 (件)							合計 (件)	判定変更 件数	判定変更 割合	
		自 立	要支援1	要支援2	介-1	介-2	介-3	介-4				介-5
一次判定	自 立	1	1							2	1	50.0 %
	要支援1		37							37	0	0.0 %
	要支援2		1	23	1					25	1	4.0 %
	要-1			11	20	4	1			36	5	13.9 %
	要-2					24	6			30	6	20.0 %
	要-3						15	3		18	3	16.7 %
	要-4							18	2	20	2	10.0 %
要-5								11	11	0	0.0 %	
合 計		1	39	34	21	28	22	21	13	変更あり	18	10.1 %
構成比:%		0.6	21.8	19.0	11.7	15.6	12.3	11.7	7.3	重度	17	9.5 %
										軽度	1	0.6 %
										変更なし	161	89.9 %
										合計	179	100.0 %

与那国町		二 次 判 定 (件)							合計 (件)	判定変更 件数	判定変更 割合	
		自 立	要支援1	要支援2	介-1	介-2	介-3	介-4				介-5
一次判定	自 立	2	1							3	1	33.3 %
	要支援1		8	1						9	1	11.1 %
	要支援2			3	1					4	0	0.0 %
	要-1			2	10	4				16	4	25.0 %
	要-2					2	1			3	1	33.3 %
	要-3						10			10	0	0.0 %
	要-4							10	1	11	1	9.1 %
要-5								7	7	0	0.0 %	
合 計		2	9	6	11	6	11	10	8	変更あり	8	12.7 %
構成比:%		3.2	14.3	9.5	17.5	9.5	17.5	15.9	12.7	重度	8	12.7 %
										軽度	0	0.0 %
										変更なし	55	87.3 %
										合計	63	100.0 %

(第2号被保険者)

◆ 1次判定と2次判定の比較 八重山広域市町村圏事務組合 (石垣市・竹富町・与那国町)

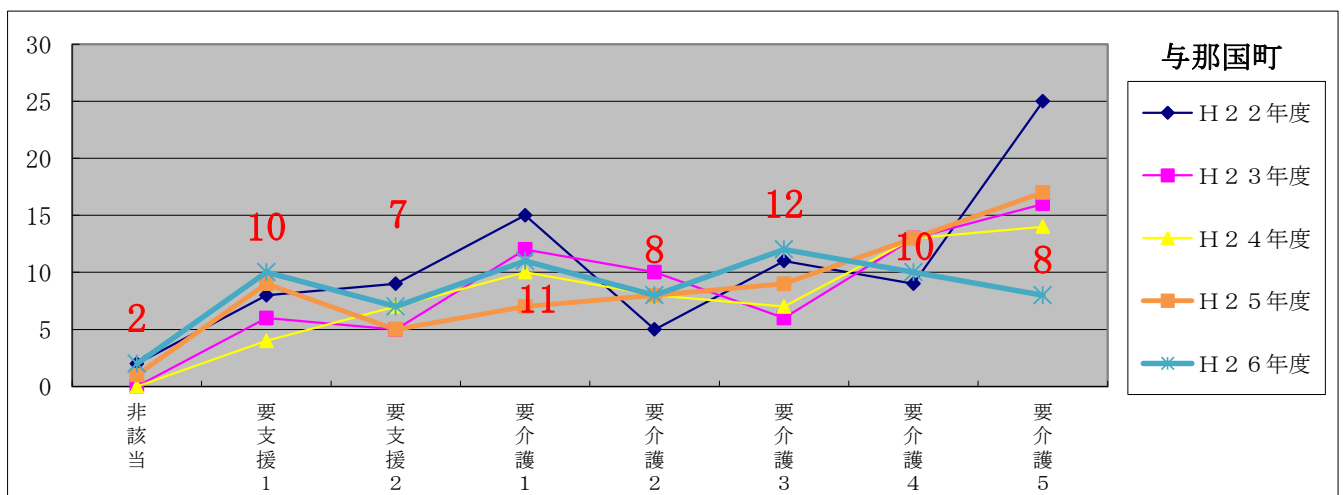
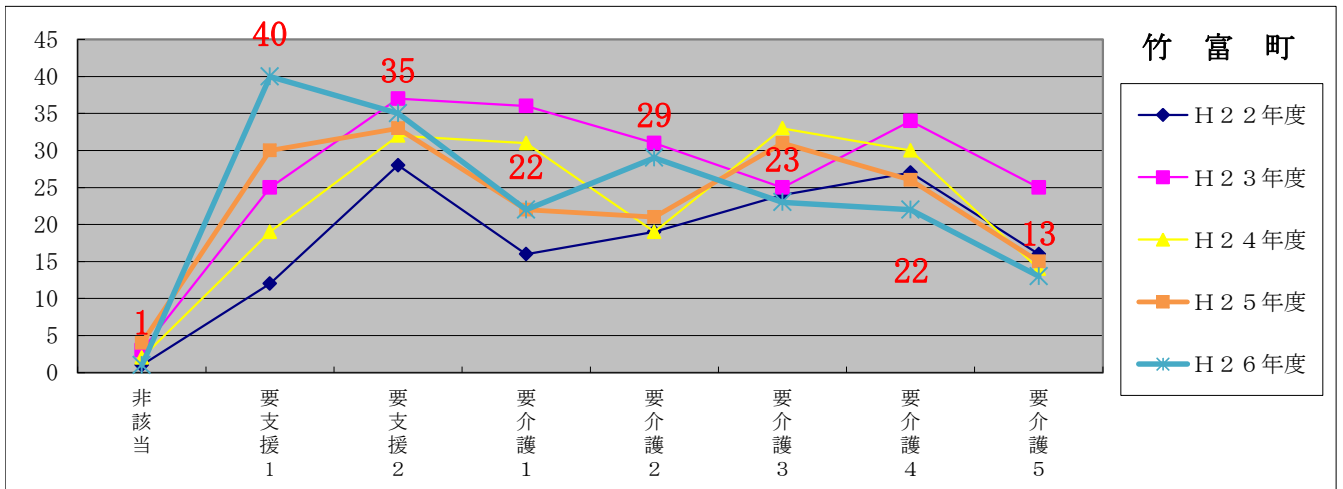
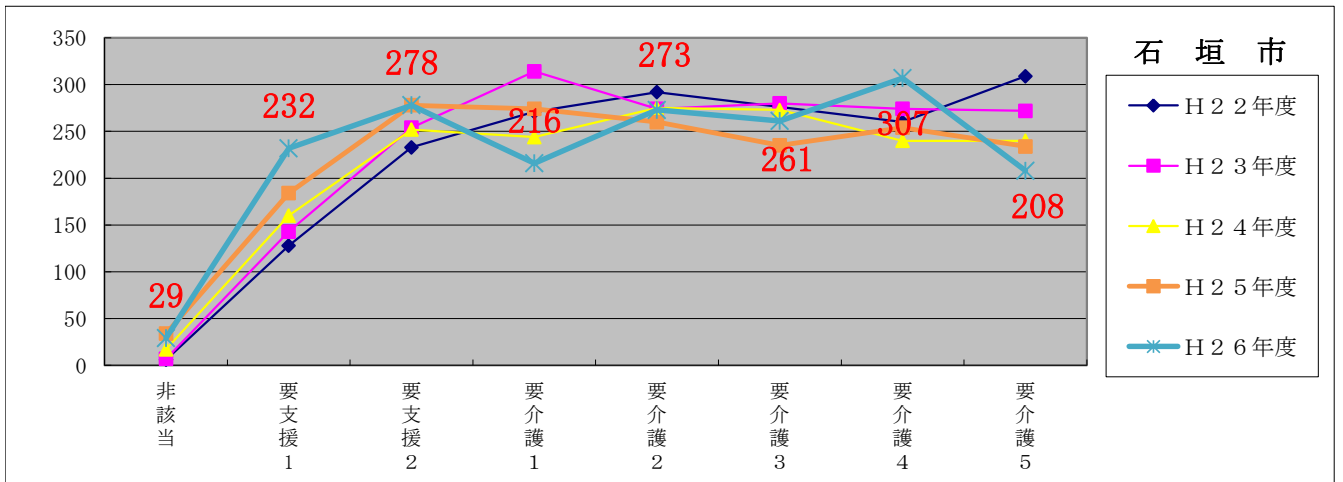
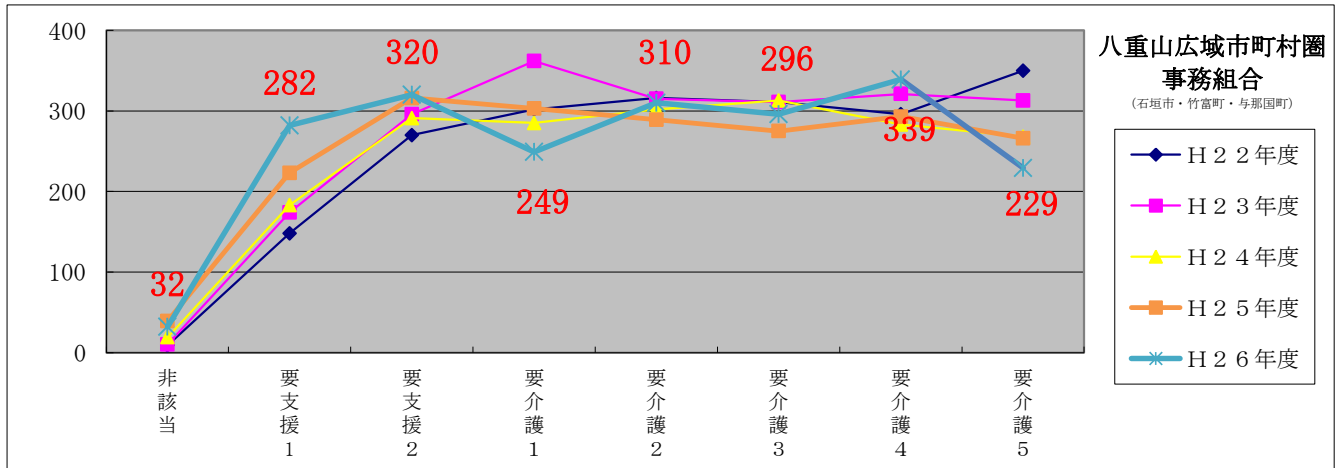
八重山広域市町村圏事務組合		二 次 判 定 (件)							合計 (件)	判定変更 件数	判定変更 割合	
		非該当	要支援1	要支援2	介-1	介-2	介-3	介-4				介-5
一次判定	非該当	0								0	0	0.0 %
	要支援1		5							5	0	0.0 %
	要支援2	2		5	0					7	2	28.6 %
	要-1			4	3	1	1			9	2	22.2 %
	要-2					11				11	0	0.0 %
	要-3						8			8	0	0.0 %
	要-4							12	1	13	1	7.7 %
要-5								8	8	0	0.0 %	
合 計		2	5	9	3	12	9	12	9	変更あり	5	8.2 %
構成比:%		3.3	8.2	14.8	4.9	19.7	14.8	19.7	14.8	重度	3	4.9 %
										軽度	2	3.3 %
										変更なし	56	91.8 %
										合計	61	100.0 %

石垣市		二 次 判 定 (件)							合計 (件)	判定変更 件数	判定変更 割合	
		非該当	要支援1	要支援2	介-1	介-2	介-3	介-4				介-5
一次判定	非該当	0								0	0	0.0 %
	要支援1		3							3	0	0.0 %
	要支援2	2		3						5	2	40.0 %
	要-1			4	2	1	1			8	2	25.0 %
	要-2					8				8	0	0.0 %
	要-3						6			6	0	0.0 %
	要-4							11	1	12	1	8.3 %
要-5								8	8	0	0.0 %	
合 計		2	3	7	2	9	7	11	9	変更あり	5	10.0 %
構成比:%		4.0	6.0	14.0	4.0	18.0	14.0	22.0	18.0	重度	3	6.0 %
										軽度	2	4.0 %
										変更なし	45	90.0 %
										合計	50	100.0 %

竹富町		二 次 判 定 (件)							合計 (件)	判定変更 件数	判定変更 割合	
		自 立	要支援1	要支援2	介-1	介-2	介-3	介-4				介-5
一次判定	自 立	0								0	0	0.0 %
	要支援1		1							1	0	0.0 %
	要支援2			1	0					1	0	0.0 %
	要-1			0	1					1	0	0.0 %
	要-2					1				1	0	0.0 %
	要-3						1			1	0	0.0 %
	要-4							1		1	0	0.0 %
要-5								0	0	0	0.0 %	
合 計		0	1	1	1	1	1	1	0	変更あり	0	0.0 %
構成比:%		0.0	16.7	16.7	16.7	16.7	16.7	16.7	0.0	重度	0	0.0 %
										軽度	0	0.0 %
										変更なし	6	100.0 %
										合計	6	100.0 %

与那国町		二 次 判 定 (件)							合計 (件)	判定変更 件数	判定変更 割合	
		自 立	要支援1	要支援2	介-1	介-2	介-3	介-4				介-5
一次判定	自 立	0								0	0	0.0 %
	要支援1		1							1	0	0.0 %
	要支援2			1	0					1	0	0.0 %
	要-1			0	0					0	0	0.0 %
	要-2					2				2	0	0.0 %
	要-3						1			1	0	0.0 %
	要-4							0		0	0	0.0 %
要-5								0	0	0	0.0 %	
合 計		0	1	1	0	2	1	0	0	変更あり	0	0.0 %
構成比:%		0.0	20.0	20.0	0.0	40.0	20.0	0.0	0.0	重度	0	0.0 %
										軽度	0	0.0 %
										変更なし	5	100.0 %
										合計	5	100.0 %

◆ 介護度の推移状況(件数) (第1号被保険者・第2号被保険者合計)



◆ 第2号被保険者の特定疾病(件数)

コード	コード名称	石垣市	竹富町	与那国町
1	がん末期	7		
2	関節リウマチ	1	1	
3	筋萎縮性側索硬化症			
4	後縦靭帯骨化症	1		
5	骨折を伴う骨粗鬆症			
6	初老期における認知症	5	2	2
7	進行性核上性麻痺、大脳基底核変性症及びパーキンソン病	3		
8	脊髄小脳変性症	1		
9	脊柱管狭窄症	2		
10	早老症			
11	多系統萎縮症			
12	糖尿病性神経障害、糖尿病性腎症及び糖尿病性網膜症	2		1
13	脳血管疾患	25	2	1
14	閉塞性動脈硬化症			1
15	慢性閉塞性肺疾患	1		
16	両側の膝関節又は股関節に著しい変形を伴う変形性関節症		1	
99	特定疾病以外	2		
合計		50	6	5